



DOMY DREWNIANE

Katalog projektów domów drewnianych Wako
www.wakodomy.pl

Szanowni Państwo!

Dziękujemy za zainteresowanie ofertą naszej firmy.

Budową domów drewnianych zajmujemy się już od ponad 18 lat. Do Państwa rąk trafia katalog wybranych przez nas przykładowych projektów, które były już niejednokrotnie realizowane dla naszych klientów.

Przedstawione projekty można modyfikować i dopasowywać do własnych potrzeb. Mogą stać się punktem wyjścia do stworzenia projektu domu Państwa marzeń.



Koszty inwestycji są różne w zależności od konkretnego budynku, jednak można przyjąć, że m² dla domu z bali kosztuje około:

- dla domów całorocznych 2500 PLN,
- domów letnich 1500 PLN,
- domów ogrodowych 800 PLN.

Jest to średni koszt domu z montażem. Zwykle cena waha się w granicach +/- 15% w zależności od konkretnego modelu domu, standardu jego wykończenia, wielkości, pokrycia dachu i grubości bali z których dom będzie wykonany.

Budujemy także domy w innych technologiach - domy szkieletowe (czyli domy kanadyjskie) i tzw. "mury pruskie", lecz szacunkowy koszt jednego m² wszystkich technologii jest podobny.

Powyższe ceny dotyczą domów w stanie pod klucz. Żeby uzyskać całkowity koszt inwestycji, do ceny tej należy doliczyć koszt fundamentów i instalacji wewnątrz domu.

Domy mieszkalne w stanie surowym zamkniętym kosztują około 1600-2000 PLN za m² podłogi (włącznie z dachówką, oknami, drzwiami zewnętrznymi itd.), a w stanie surowym otwartym około 1200 PLN za m².



Płatność jest dzielona na kilka etapów w zależności od stopnia zaawansowania budowy. Zaliczka uruchamiająca realizację umowy wynosi zwykle 33% wartości domu.

Czas produkcji elementów wynosi około 6-8 tygodni, a czas montażu elementów zwykle od 4 do 8 tygodni. W wypadku dużej liczby zamówionych domów czas oczekiwania od podpisania umowy do początku montażu może się wydłużyć do około 6-7 miesięcy. Mniejsze domy, to jest domy letnie i altanki ogrodowe produkujemy w trakcie wykonywania domów mieszkalnych i czas ich realizacji uzgadniany jest indywidualnie.





Zakres wykonywanych prac i elementów dostarczanych przez naszą firmę jest następujący:

- krycie dachu np. dachówką (ceramiczną bądź betonową), blachą, gontami bitumicznymi, drewnianymi lub trzcina.
- wykonanie podłóg drewnianych układanych na legarach podłogowych, pomiędzy które układa się izolację termiczną
- wykonanie izolacji termicznej dachu, ścian zewnętrznych i stropu.
- dostarczenie i montaż stolarki otworowej, czyli drzwi i okien, a także schodów.
- wykonanie ścian zewnętrznych i wewnętrznych. Ściany domu można wykonać z bali (okrągłych lub prostokątnych), w technologii szachulcowej lub szkieletowej. Można wykończyć je dodatkową izolacją termiczną i pokryć od wewnątrz deską, panelem imitującym bale lub płytami gipsowymi. Daje to możliwość dowolnej aranżacji wnętrza, które wcale nie muszą być całkowicie drewniane.

Połączenie białych lub kolorowych ścian ze ścianami wykonanymi z bali pozwala urozmaicić wnętrze i jest zabiegiem często stosowanym przez naszych klientów.

Domy z bali o grubości ponad 250 mm nie wymagają izolacji termicznej ścian, nawet w klimacie skandynawskim. Z kolei na południu Europy (Włochy, Francja, Hiszpania) warunki klimatyczne pozwalają na wykonanie cieńszych ścian z bali (np. 150 mm). Zwykle ściany o takich grubościach spełniają obowiązujące normy, ale powinno to być sprawdzane każdorazowo przez lokalnego architekta.

W przypadku wykonania izolacji ścian zewnętrznych można zastosować warstwę wełny mineralnej lub szklanej o grubości 100 lub 150 mm. Można także wykonać izolację z ekofibru-celulozy, jeśli takie są wymagania klienta.



Nasza firma nie wykonuje fundamentów i instalacji, dlatego te prace należy wykonać przy pomocy lokalnych podwykonawców. Nie wykonujemy także prac wykończeniowych takich jak szpachlowanie, tapetowanie i malowanie ścian gipsowych, czy klejenie płytek ceramicznych na ścianach i podłogach.

Wszystkie ceny, którymi operujemy są cenami netto i nie ma żadnych dodatkowych opłat poza podatkiem VAT, który jest należny w wysokości obowiązującej w państwie gdzie dom zostanie wybudowany. W Polsce podatek jest zależny od uzyskanego rodzaju pozwolenia na budowę. Dla domów letnich i ogrodowych obowiązuje stawka 22%, a dla domów mieszkalnych 7%.

Pozwolenie na budowę klienci uzyskują we własnym zakresie. Można to zlecić miejscowemu architektowi, który przeprowadzi procedurę w celu otrzymania pozwolenia na budowę. Projekt architektoniczny wraz obliczeniami statycznymi budynku może być wykonany przez współpracujących z naszą firmą architektów lub przez Państwa wybranego architekta, któremu udzielimy wszelkich niezbędnych informacji na temat wybranej technologii wykonania budynku. Koszt dokumentacji architektonicznej zawiera się między 3500 a 6000 PLN.

Dla domków do 25 m² zazwyczaj nie jest potrzebne pozwolenie na budowę, wystarczy jedynie zgłoszenie faktu budowy domu w gminie. Jednakże jest to kwestia umowna i należy sprawdzić warunki budowy w gminie, na której terenie ma stanąć dom.

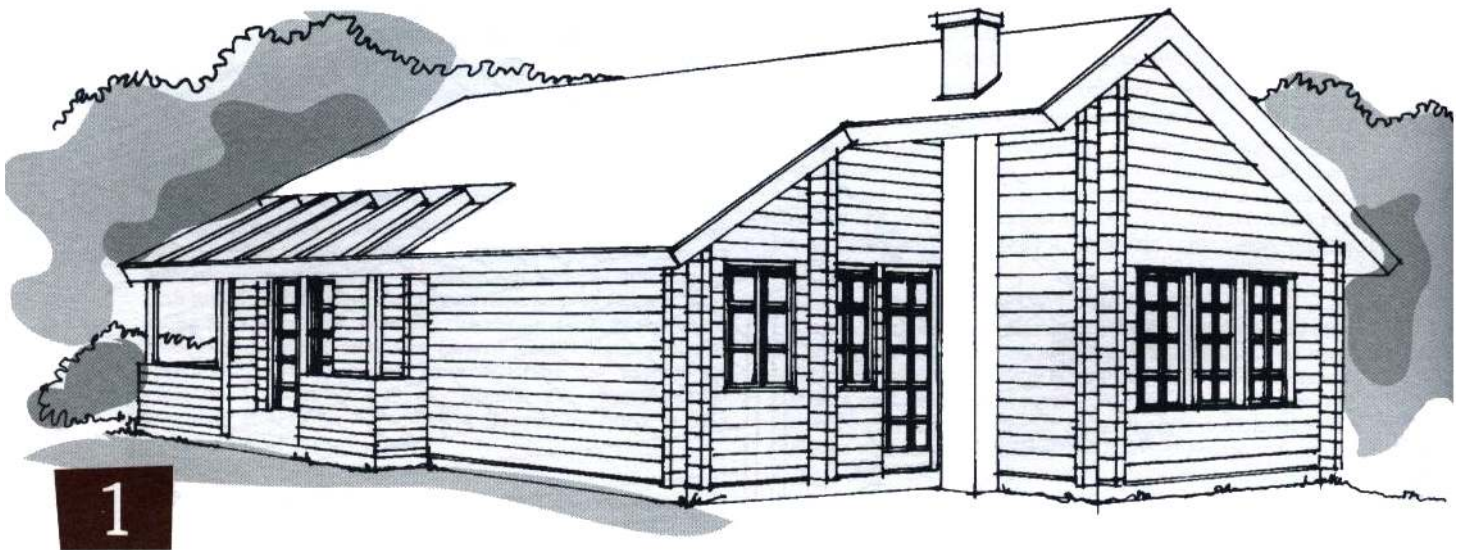
Jeżeli powyższe informacje okażą się niewystarczające prosimy o kontakt mailowy lub telefoniczny:

Piotr Morawski
Tel. Kom. :+ 48 601773679
e-mail: biuro@wakodomy.pl



Andrzej Dubielak
Tel. Kom.: + 48 602210395
e-mail : wakodomy@o2.pl

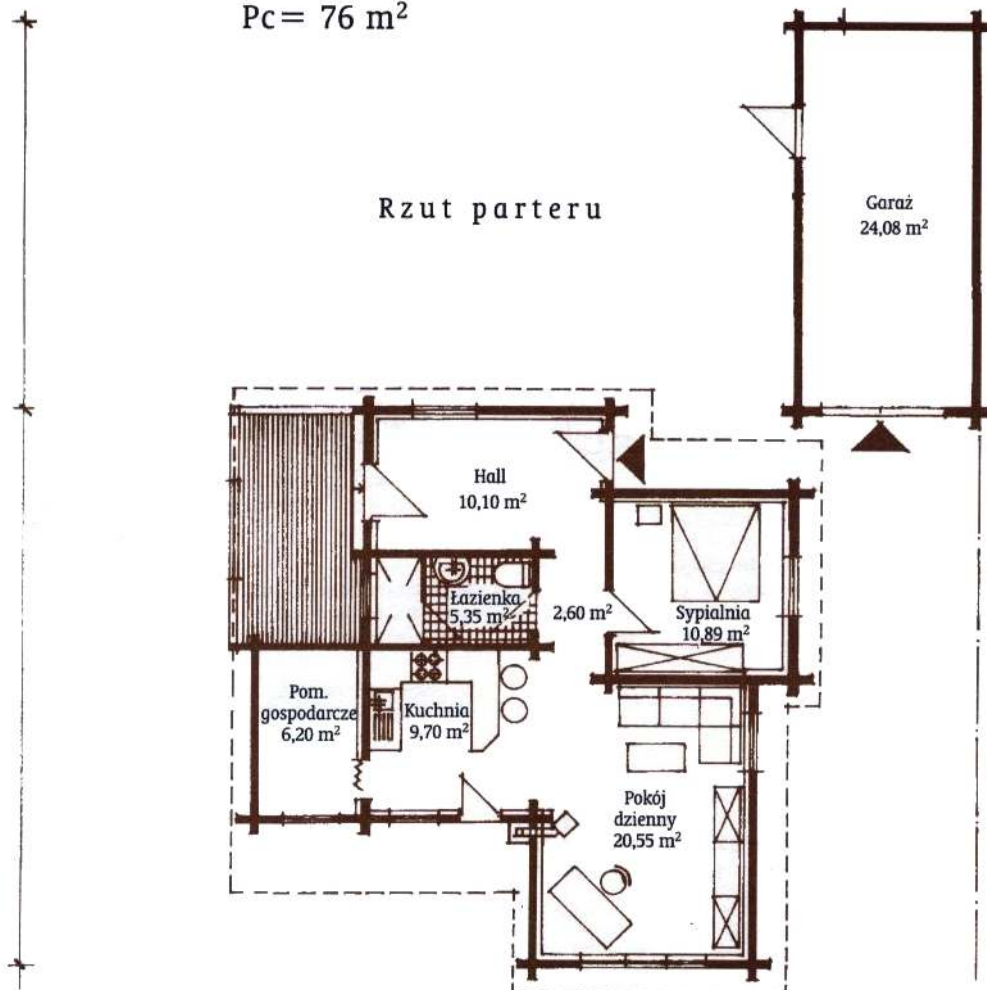
Zapraszamy Państwa do odwiedzenia naszej strony internetowej: www.wakodomy.pl
Dziękujemy za zainteresowanie naszą ofertą i zapraszamy do współpracy.

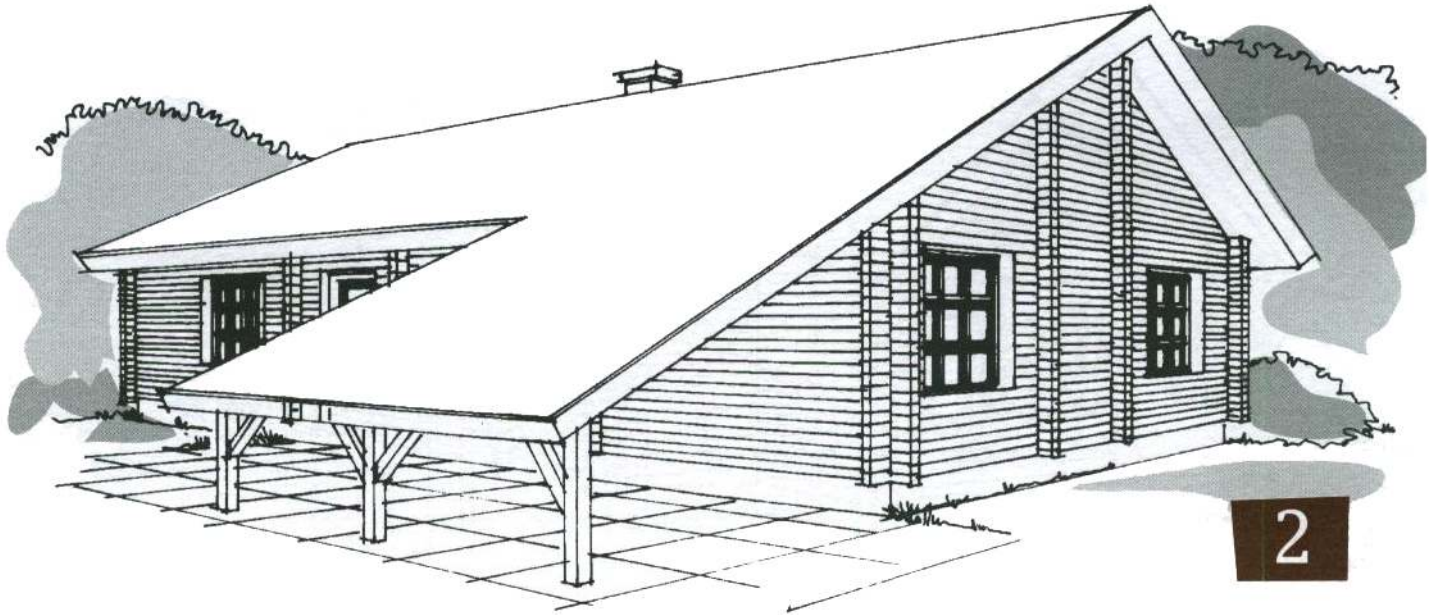


1

Pc = 76 m²

Rzut parteru

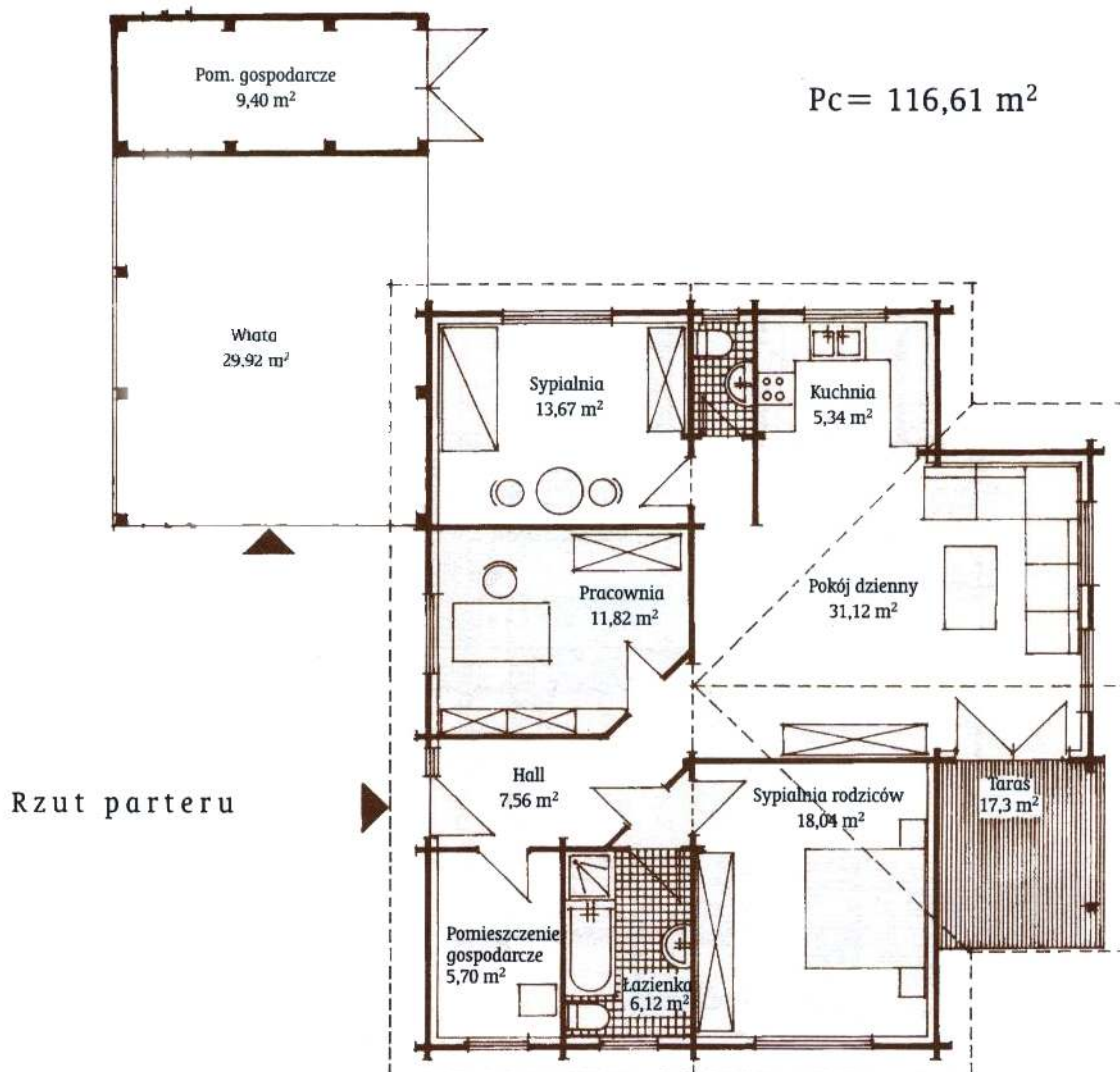
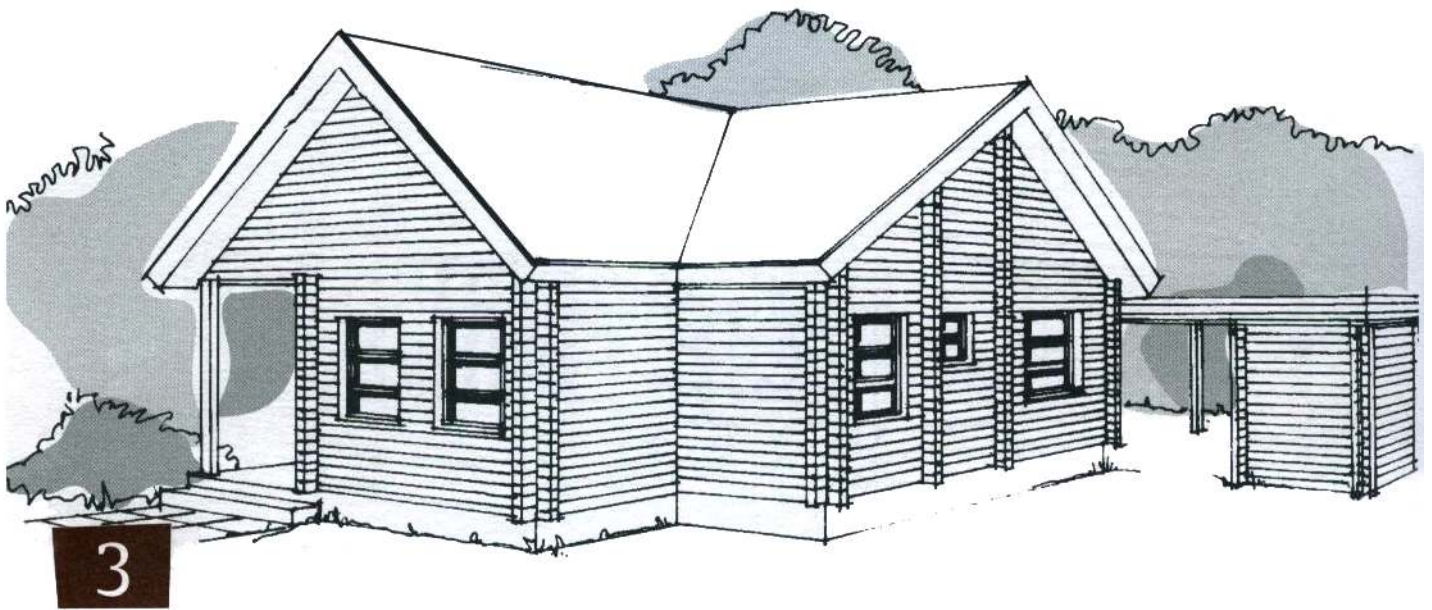


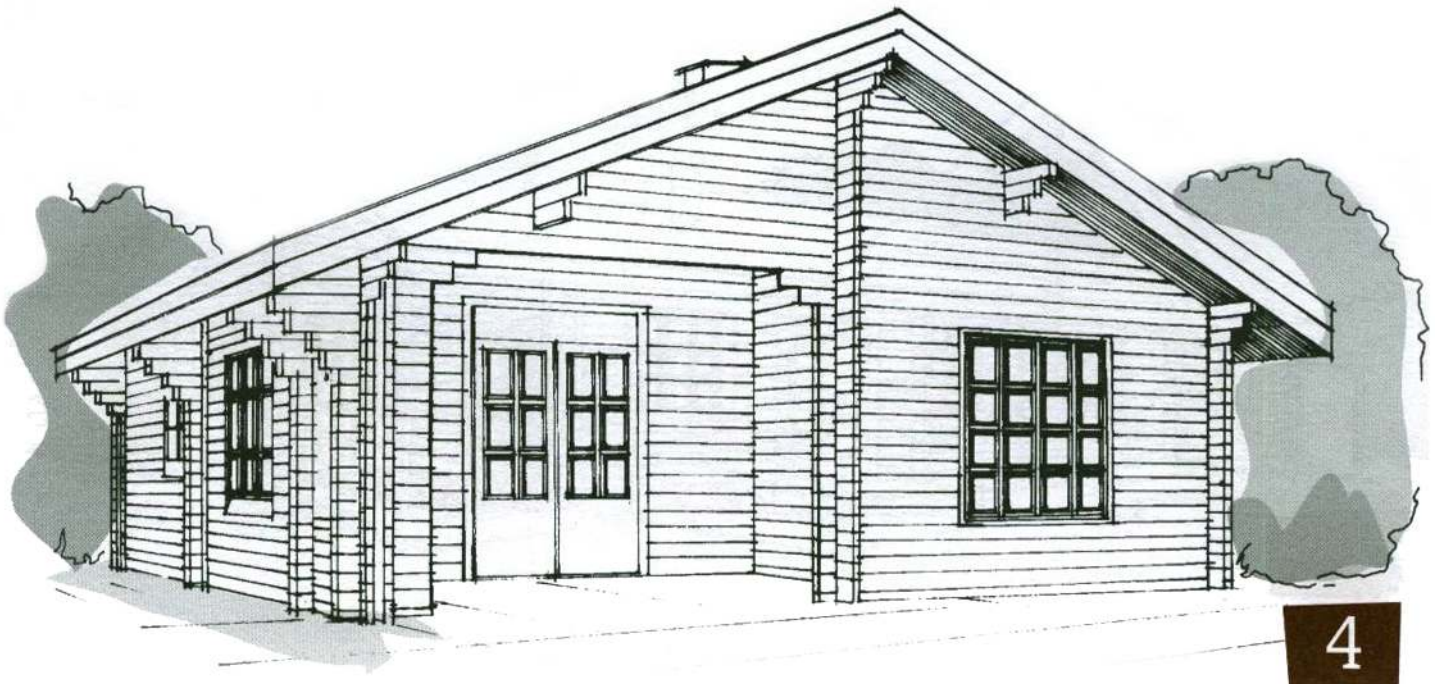


Pc = 102 m²



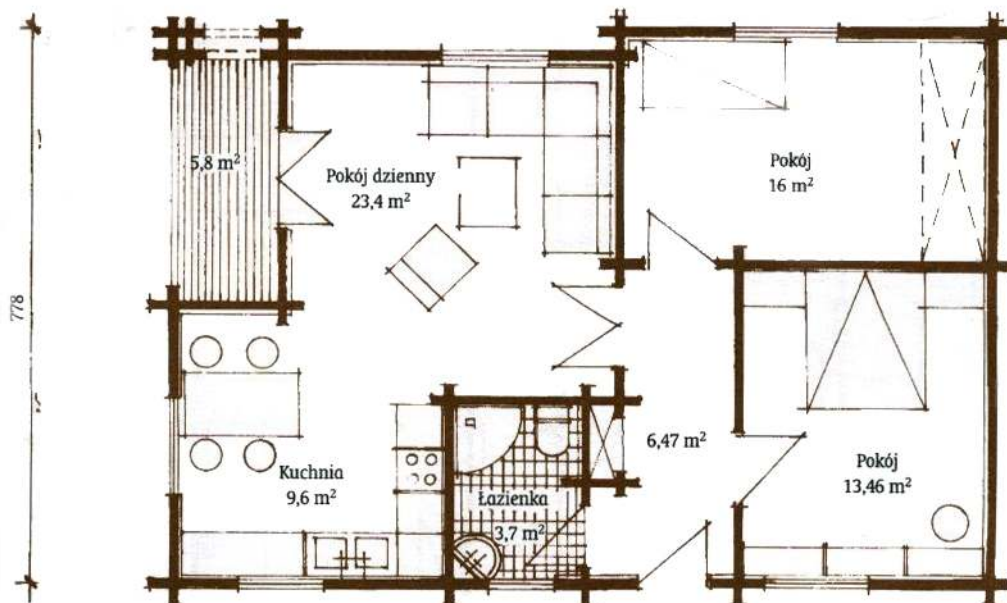
Rzut parteru



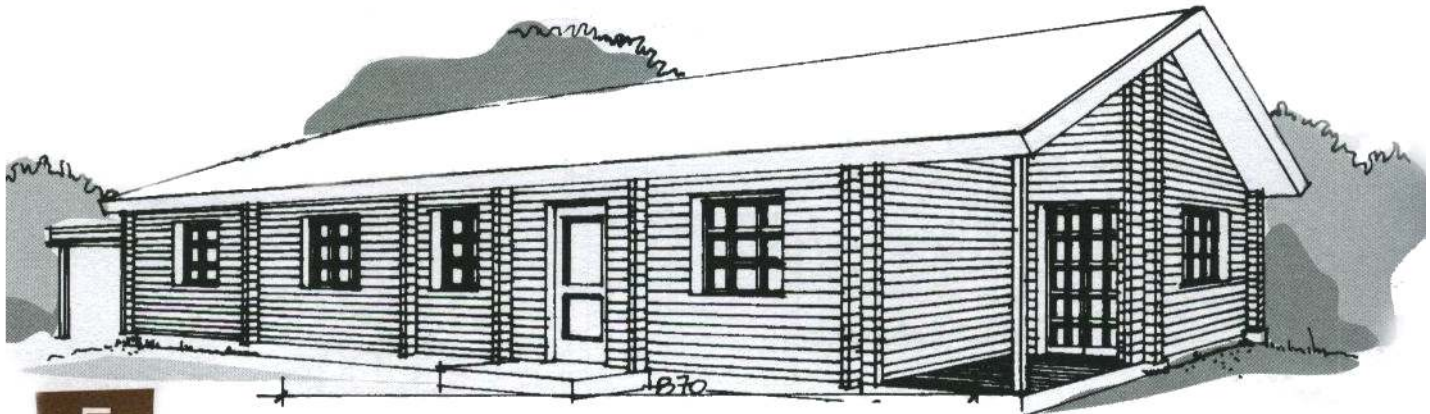


4

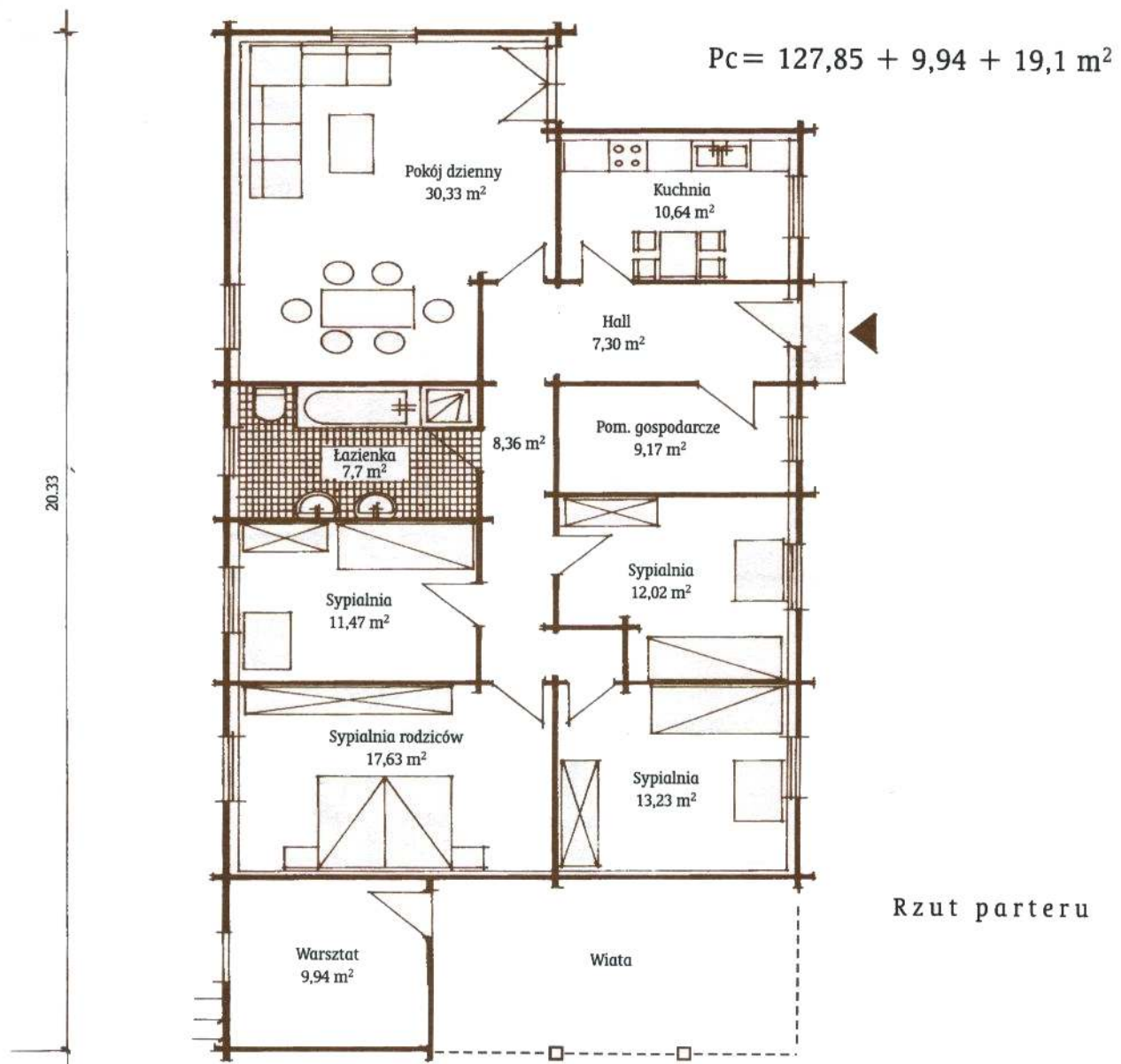
$P_c = 73,0 + 5,8 \text{ m}^2$

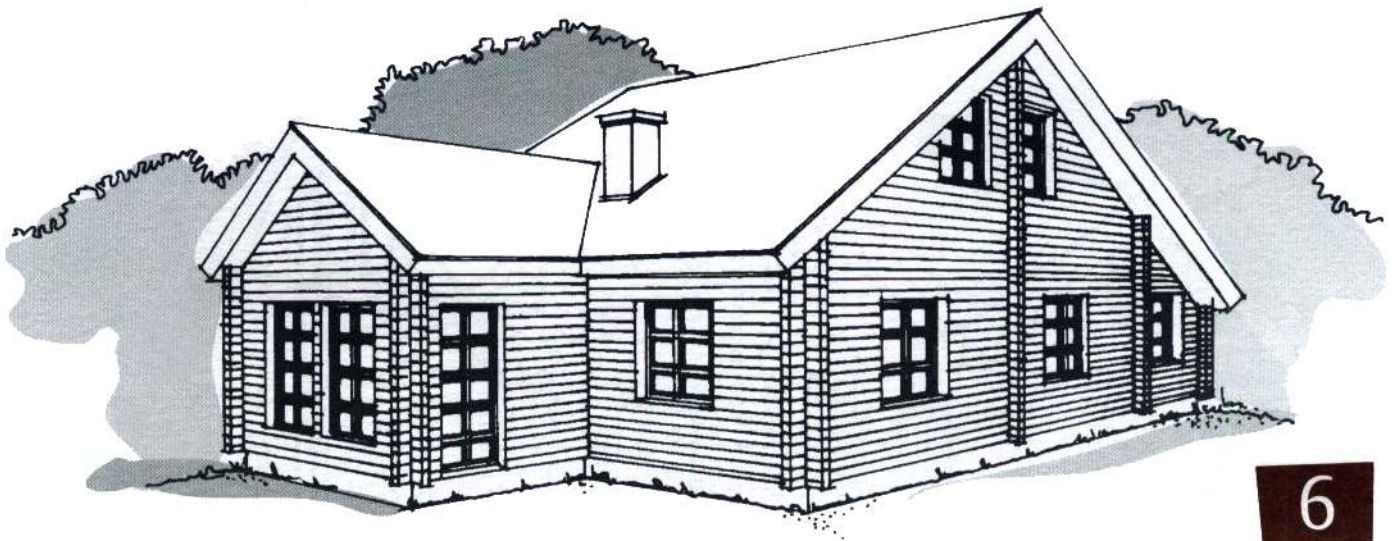


Rzut parteru

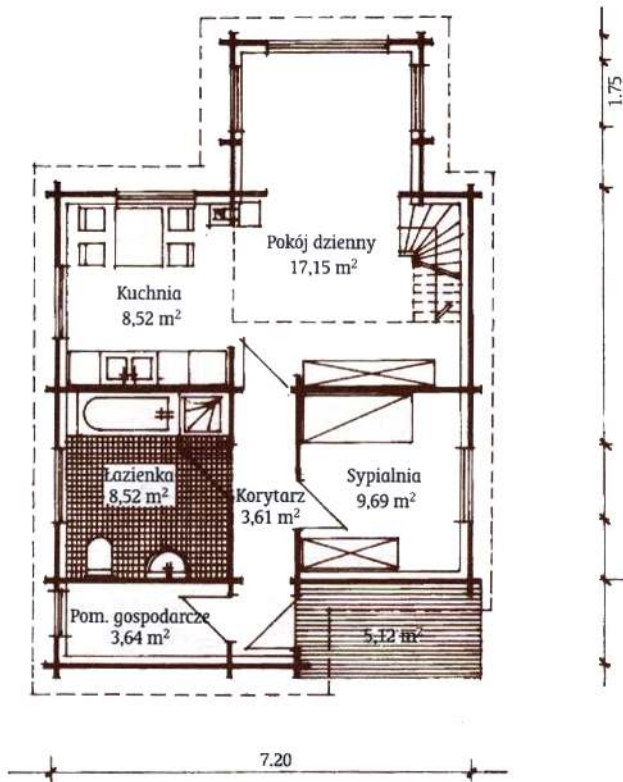


5





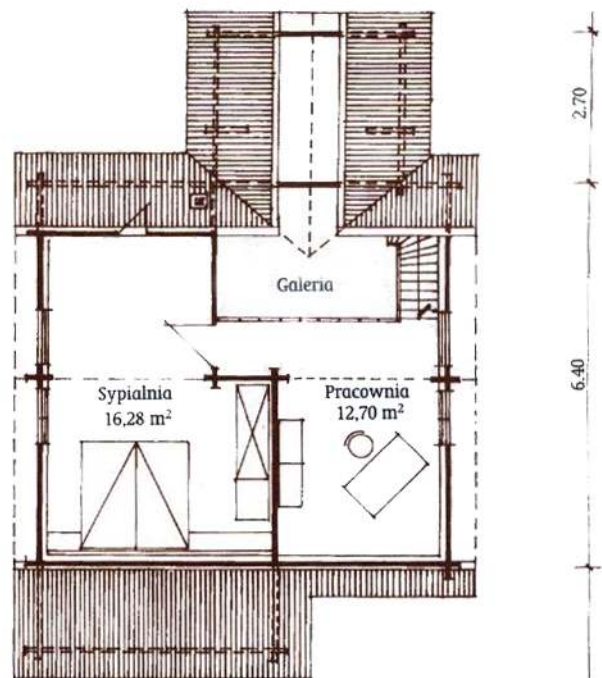
6

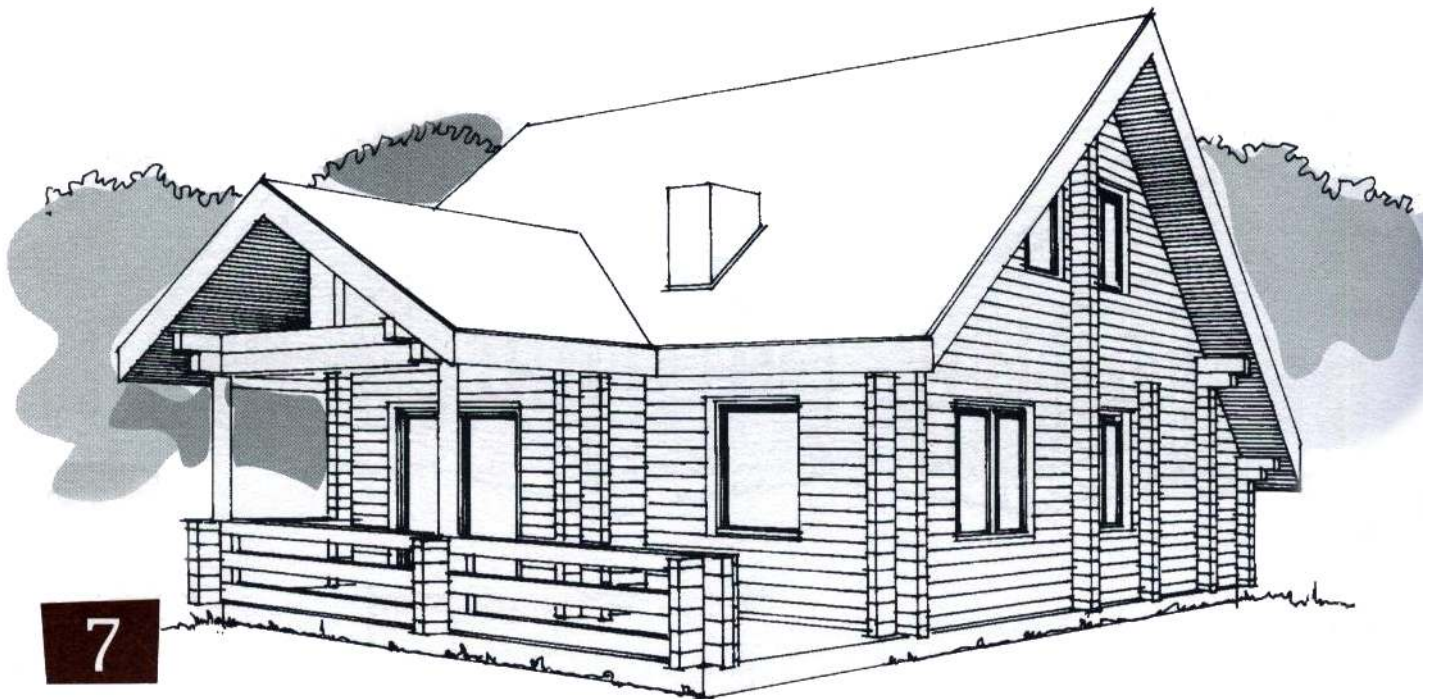


Rzut parteru

$$P_c = 80,11 + 5,12 \text{ m}^2$$

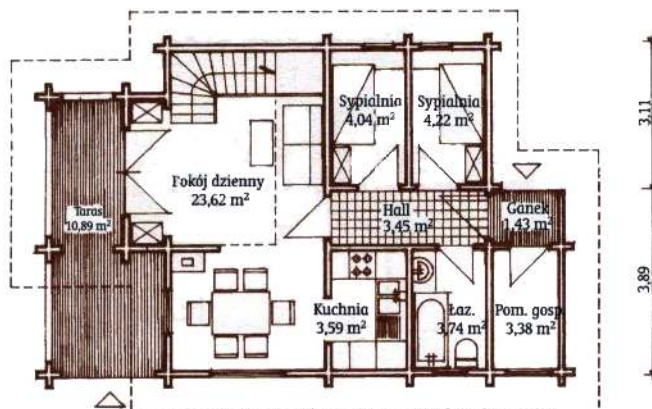
Rzut poddasza





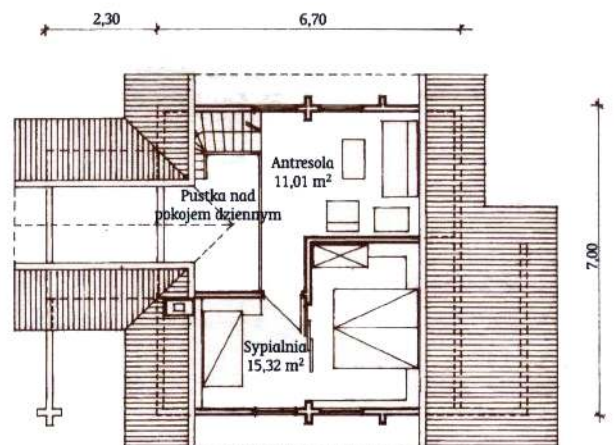
10.69

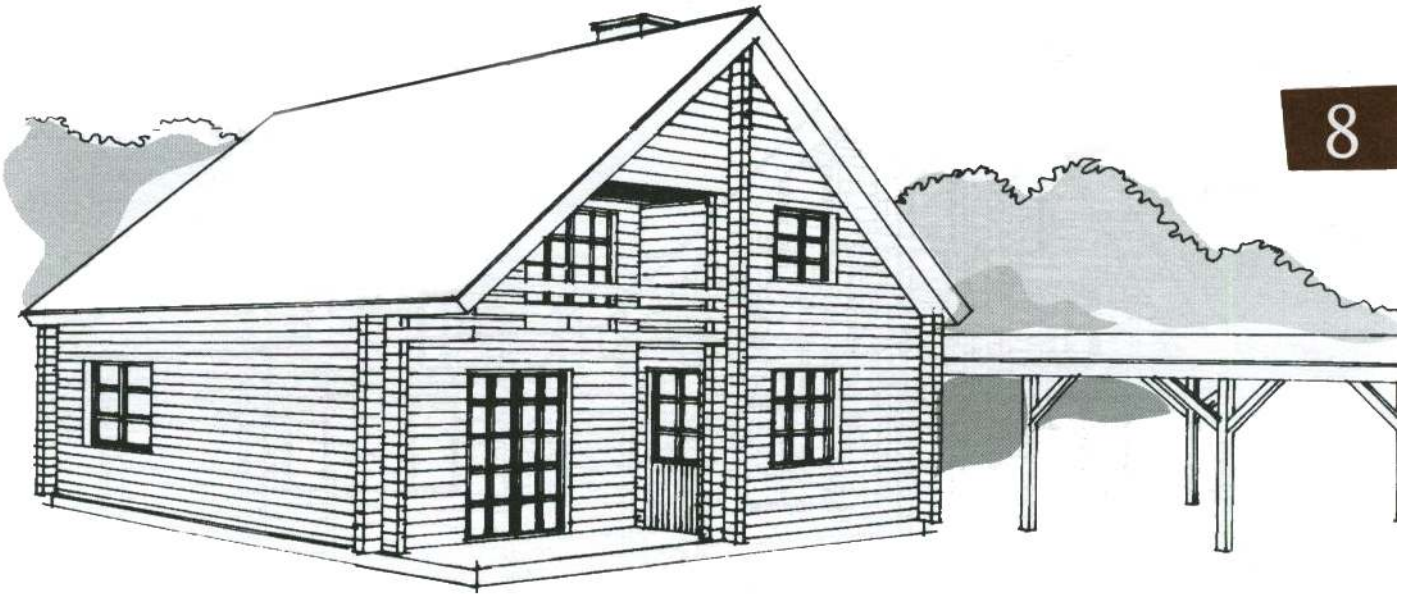
$$P_c = 73,8 + 10,97 \text{ m}^2$$



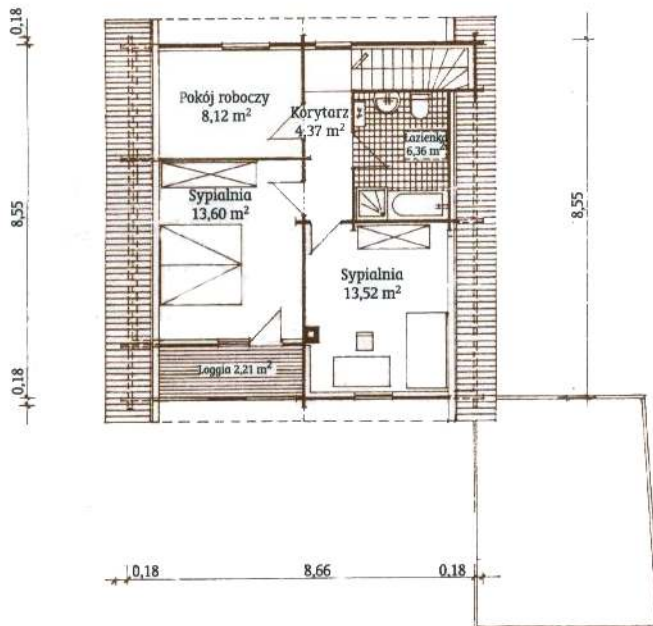
Rzut parteru

Rzut poddasza





Pc = 100,0 m²

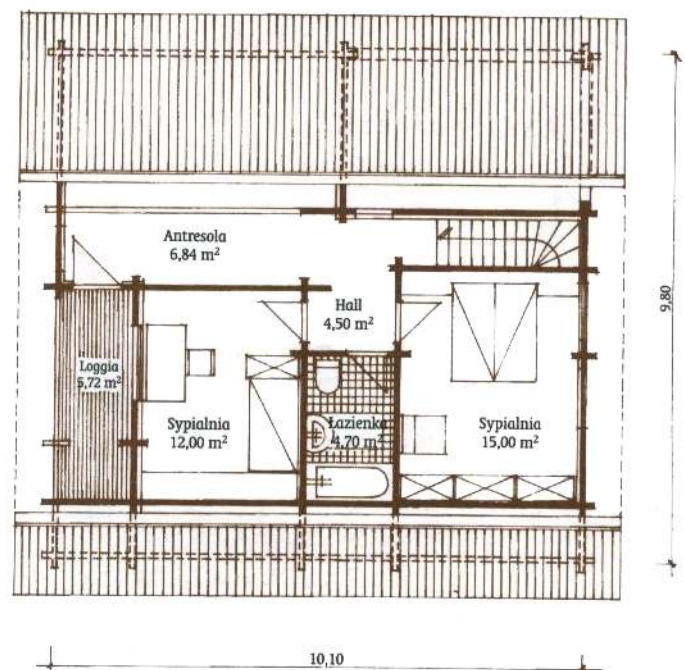


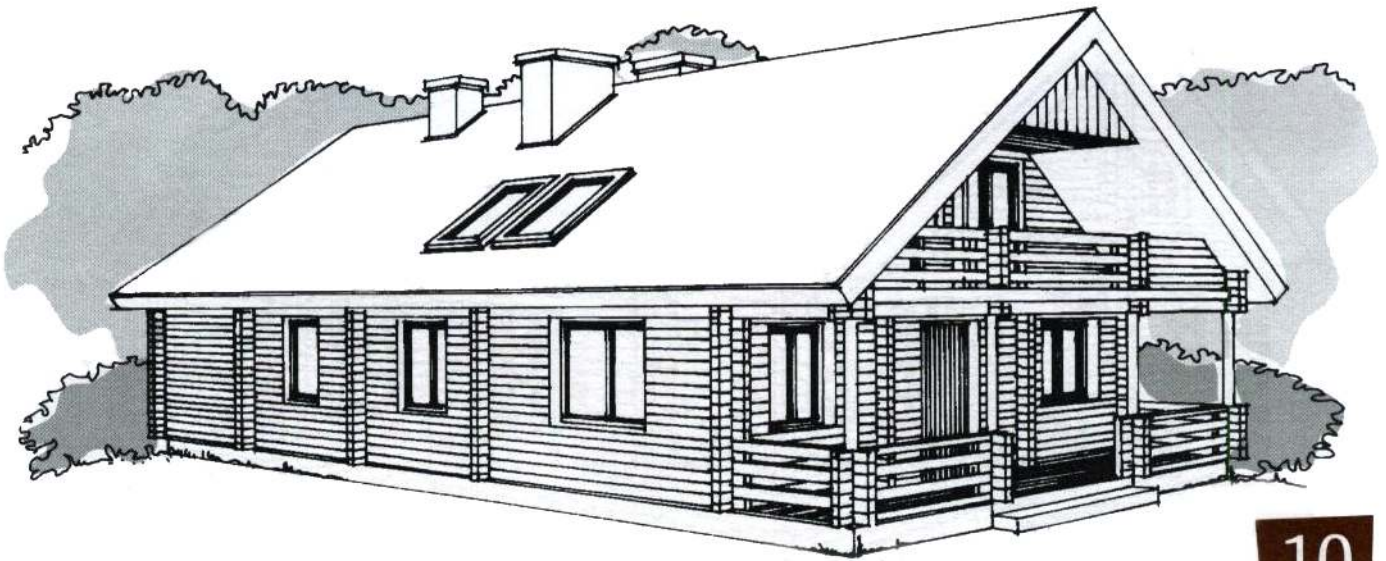


Rzut parteru

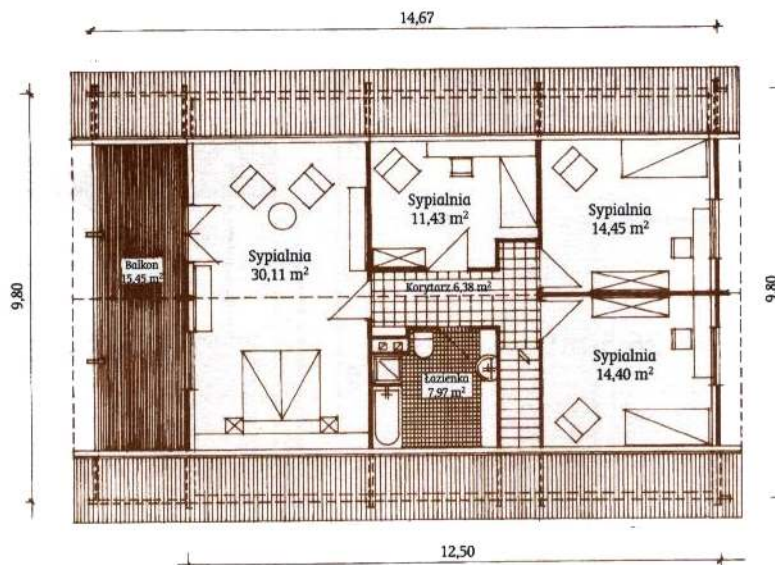
$$Pc = 111,97 + 11,25m^2$$

Rzut poddasza



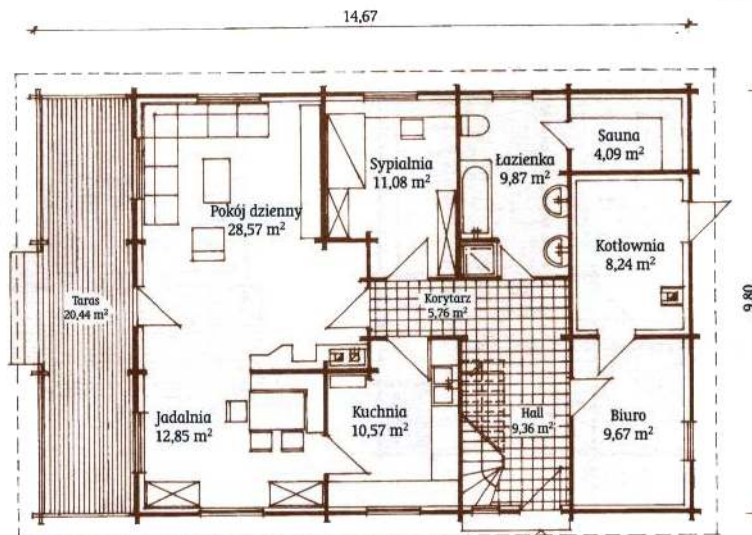


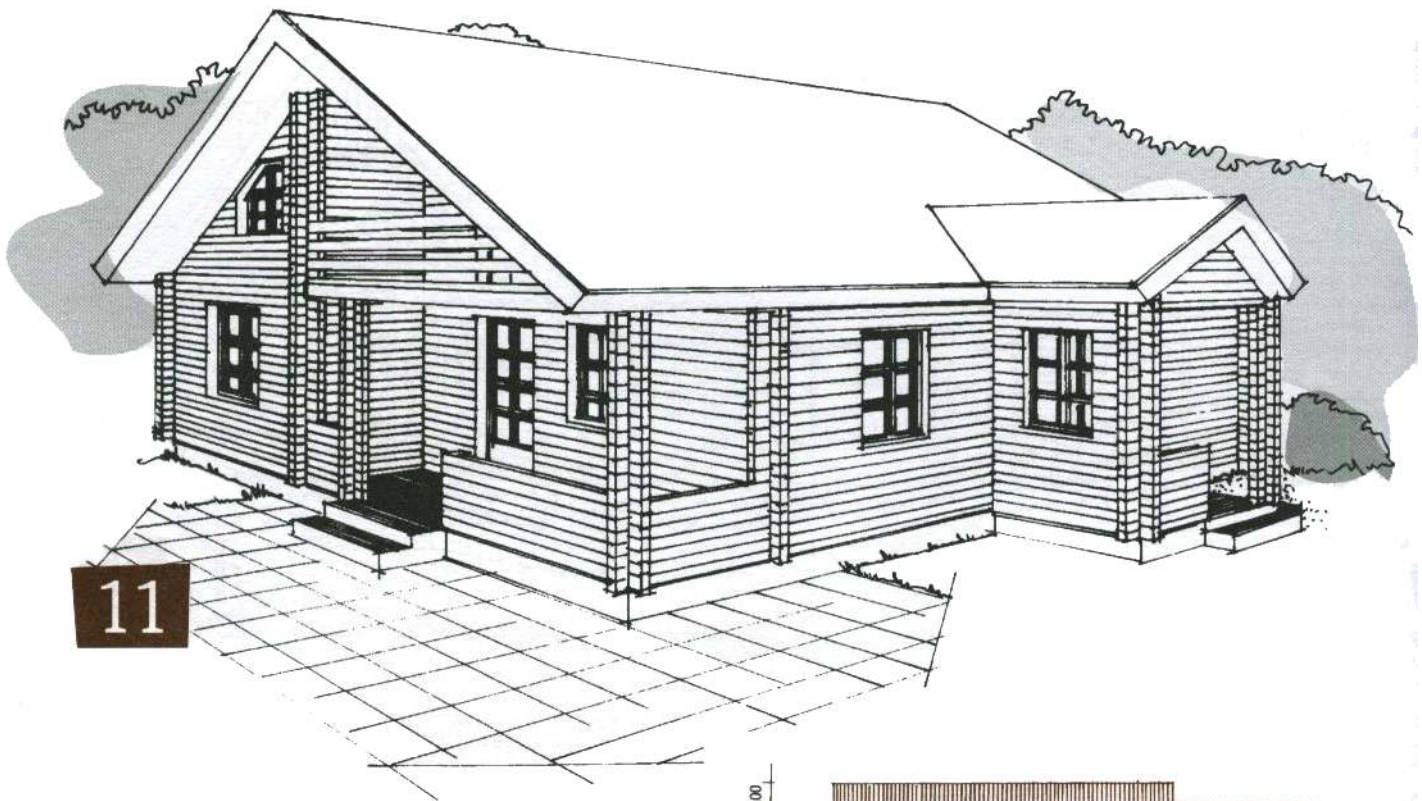
Rzut parteru



$P_c = 208,5 + 20,5 \text{ m}^2$

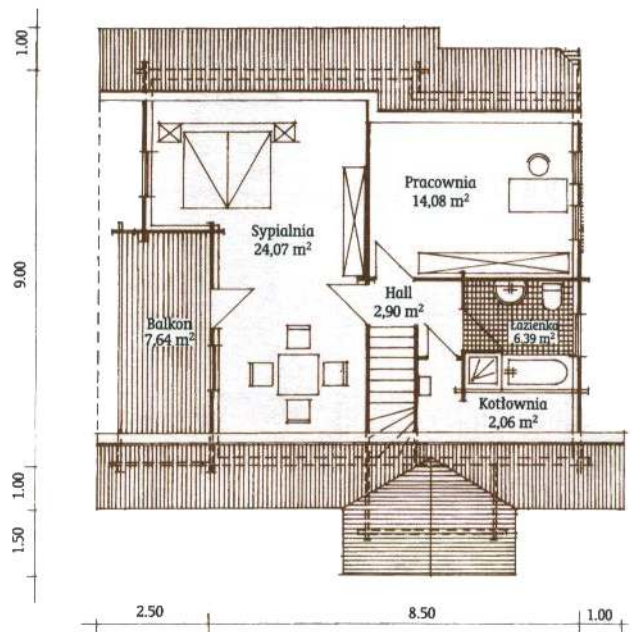
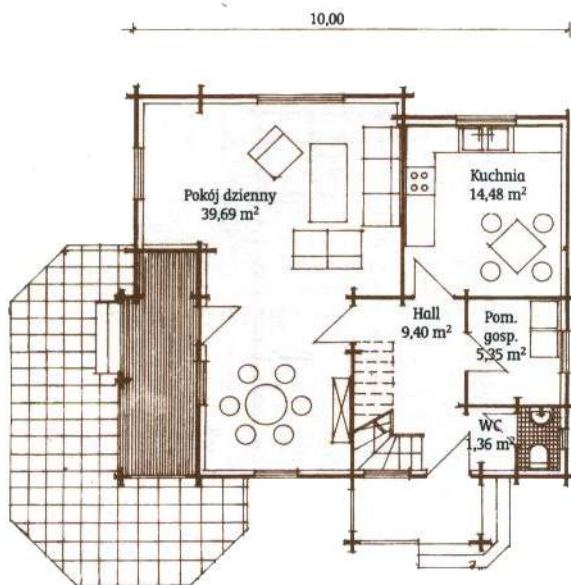
Rzut poddasza



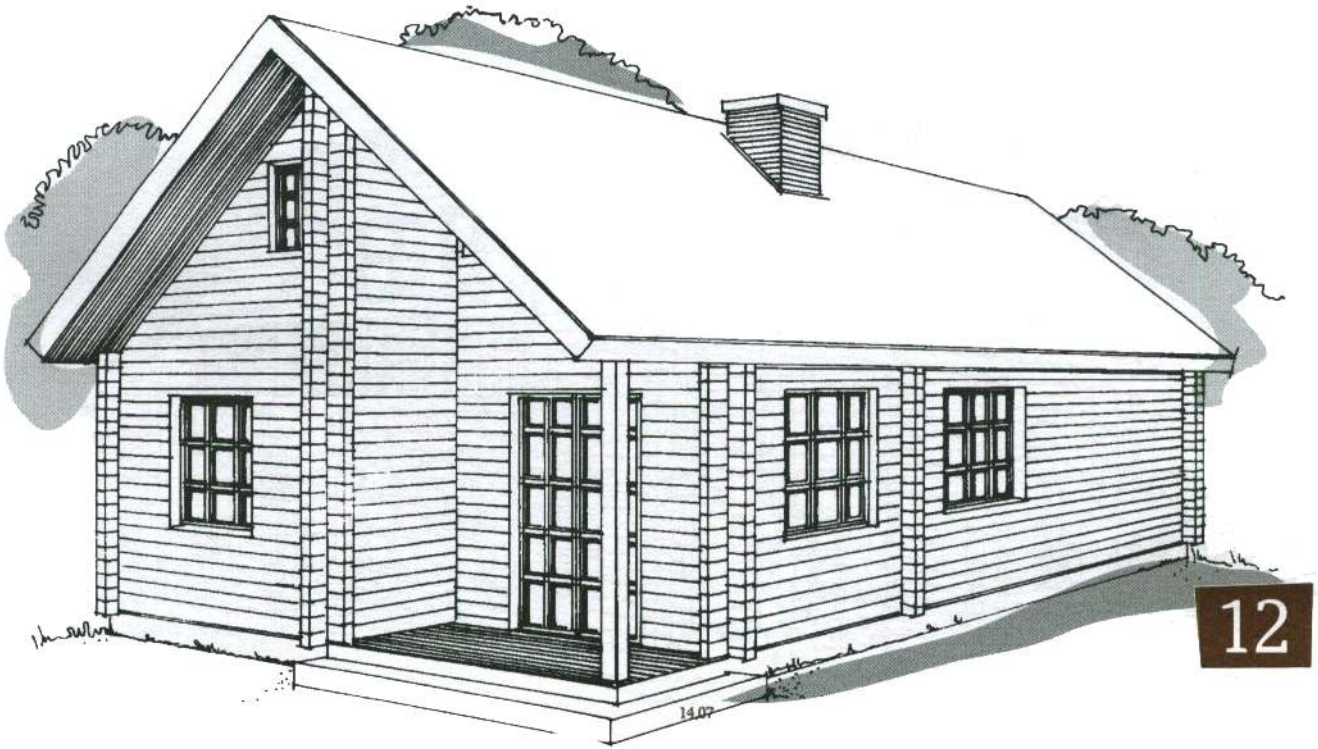


$$Pc = 139,5 + 26,5 \text{ m}^2$$

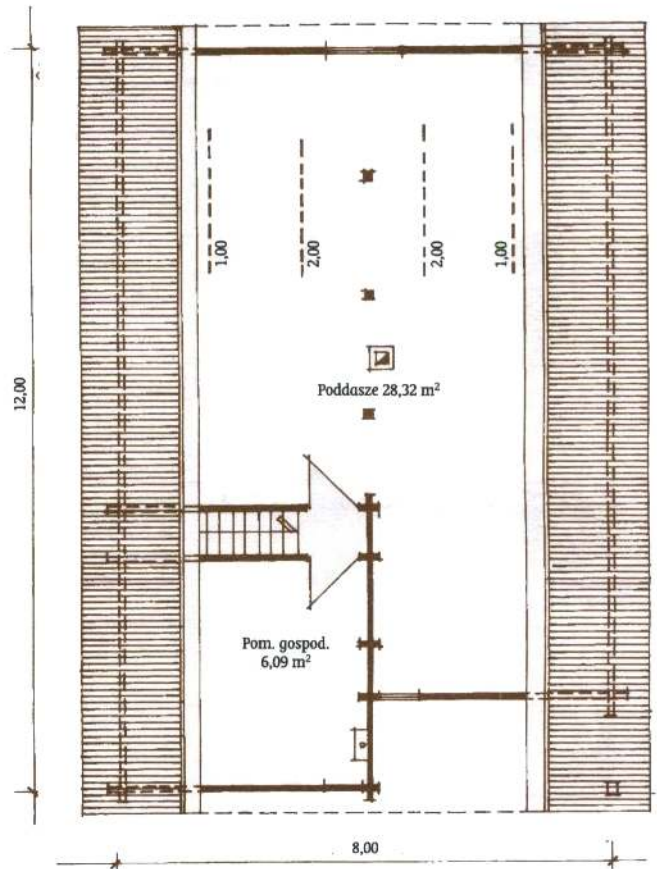
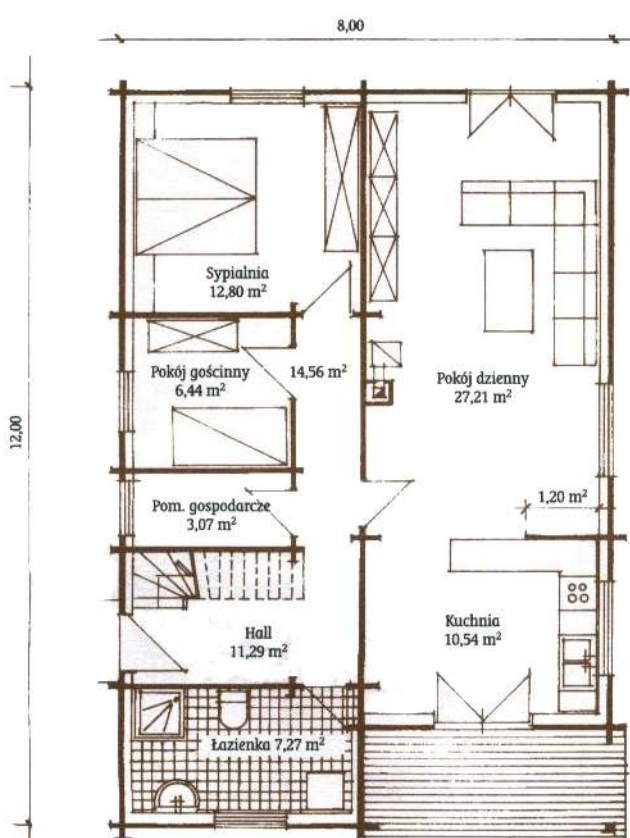
Rzut parteru



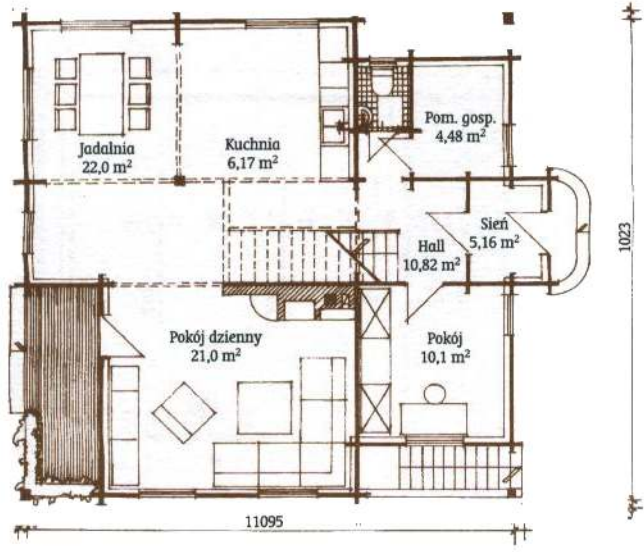
Rzut poddasza



Pc = 133,5 m²



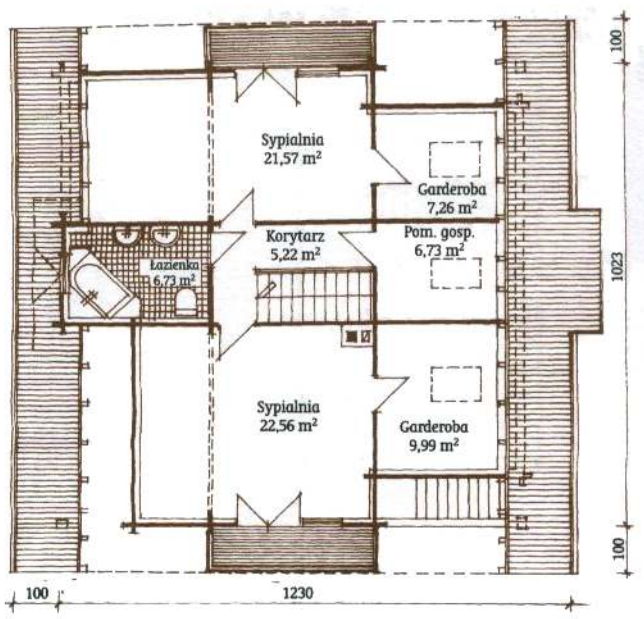
13

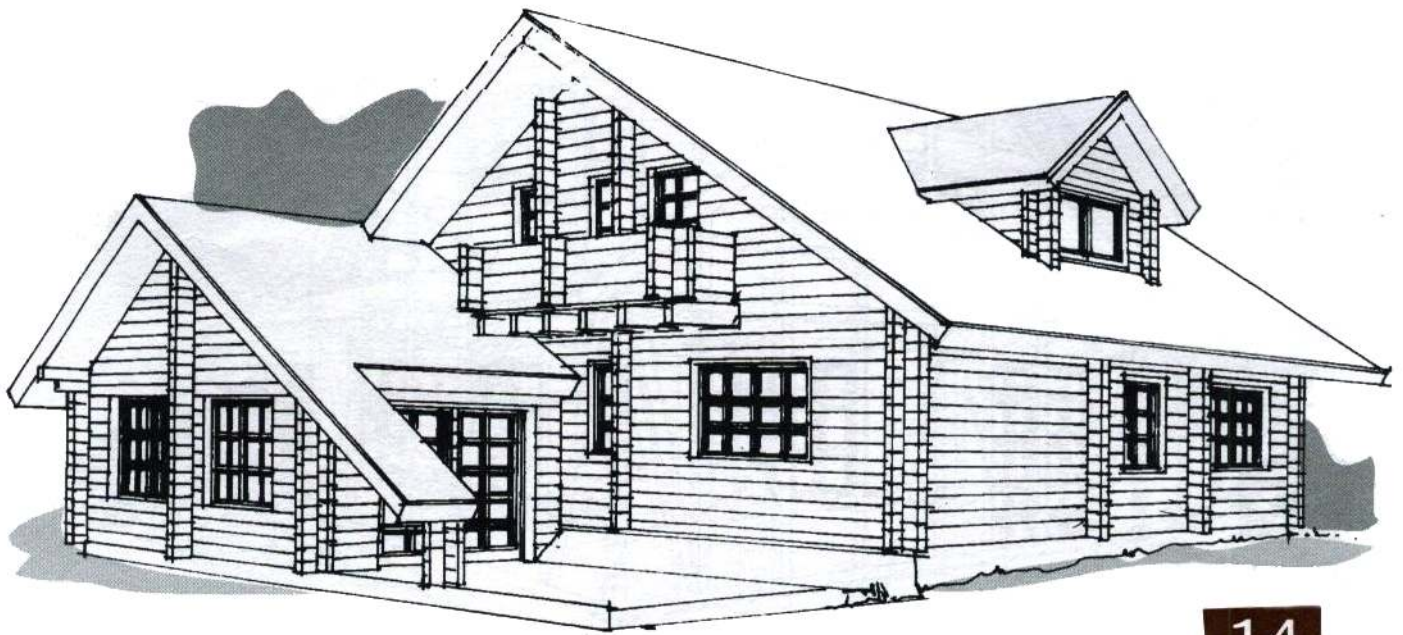


Rzut parteru

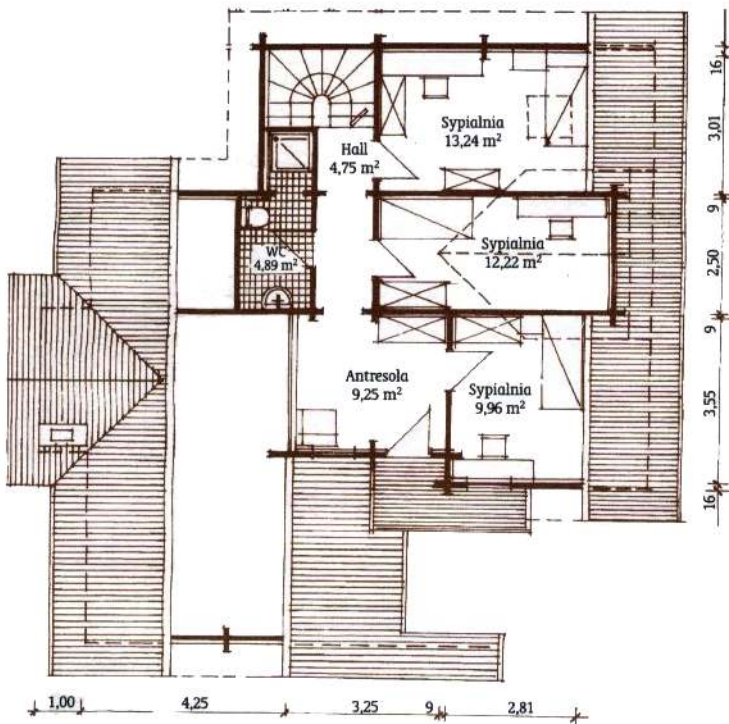
Pc = 167 m²

Rzut poddasza





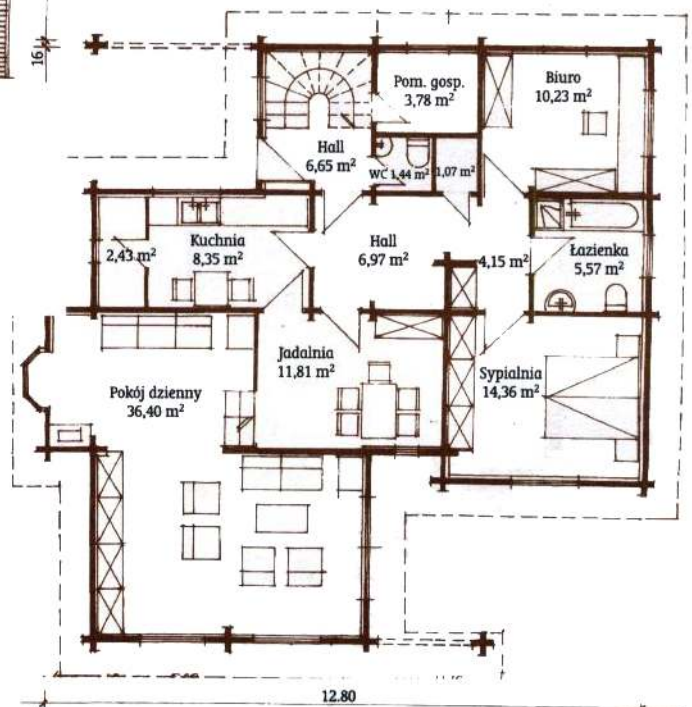
14

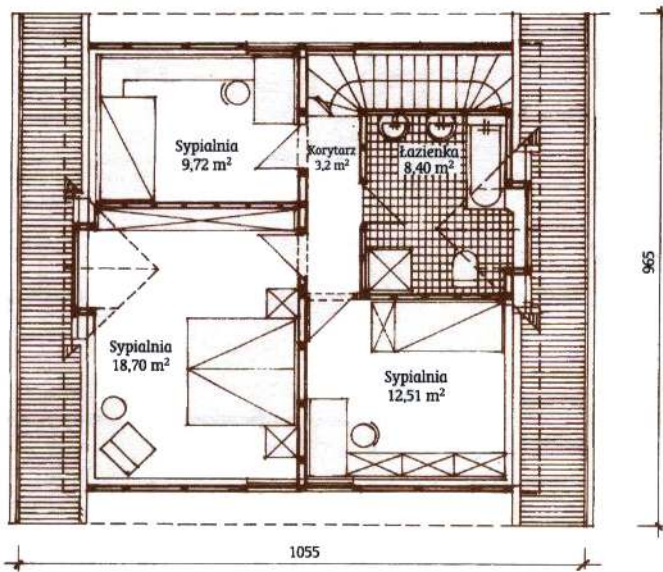


Rzut poddasza

Pc = 168 m²

Rzut parteru

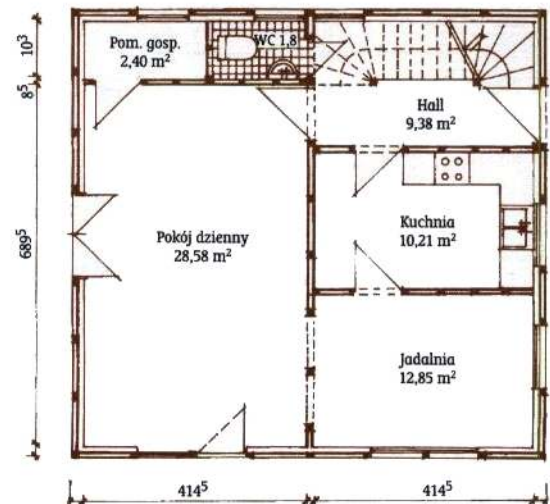


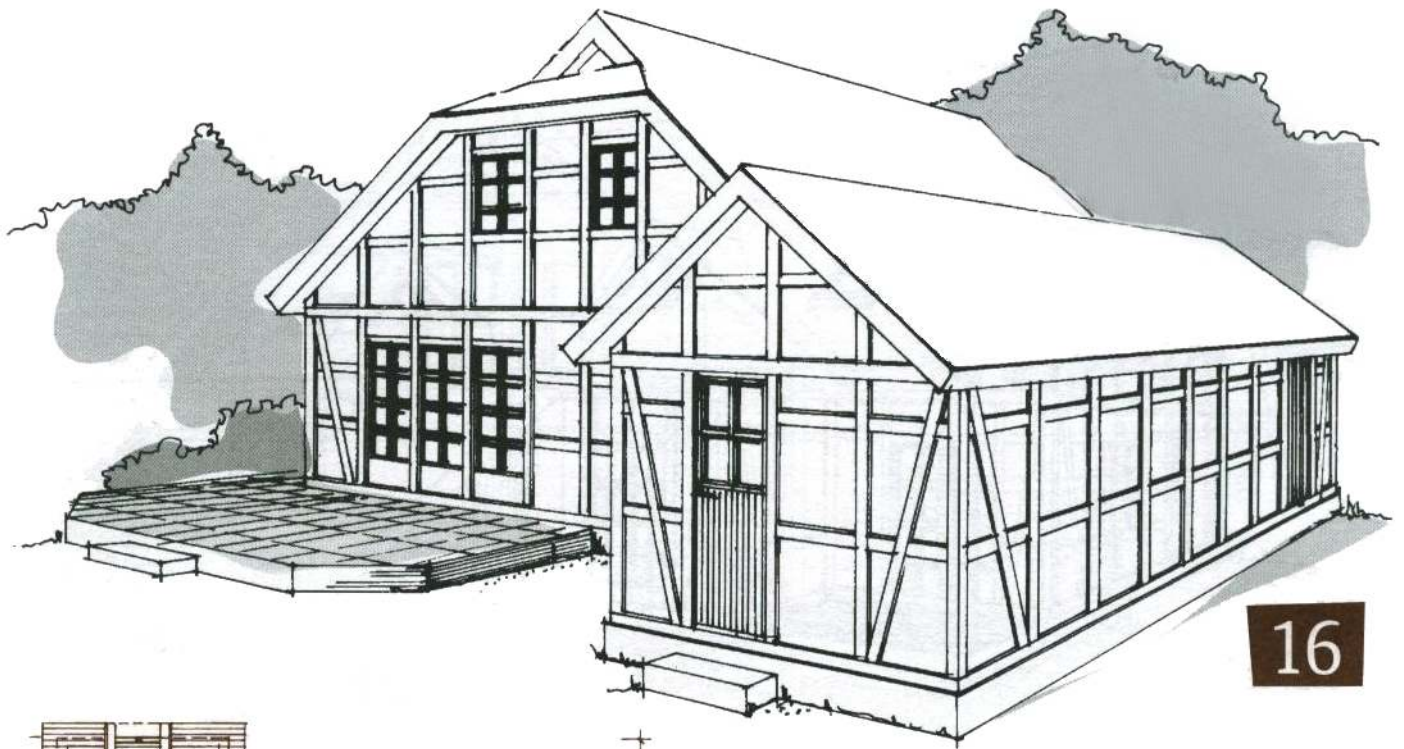


Rzut poddasza

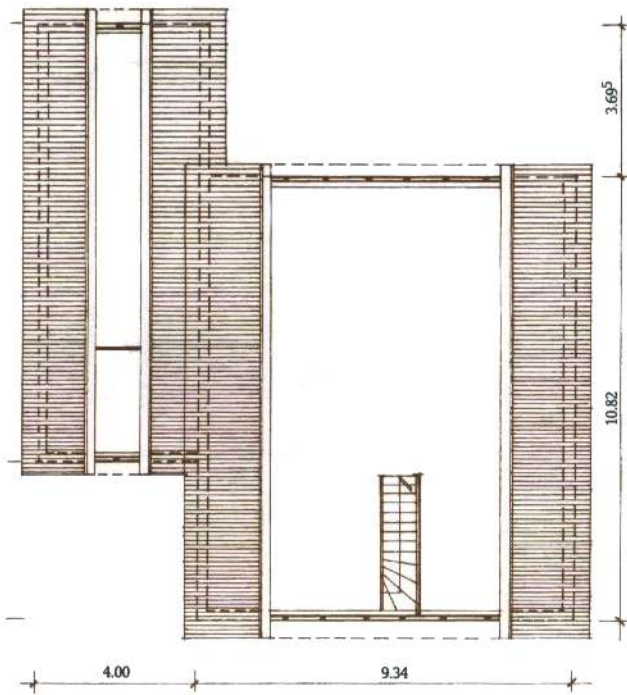
Pc = 118 m²

Rzut parteru





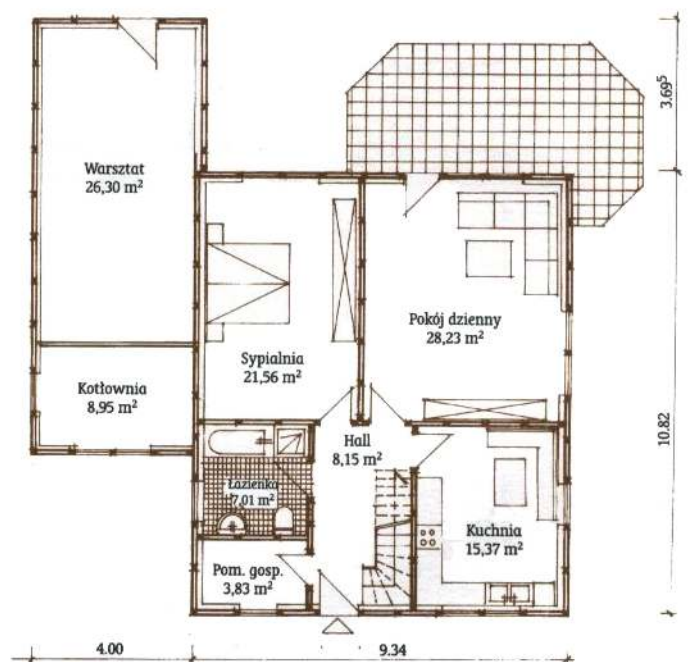
16



Rzut piętra

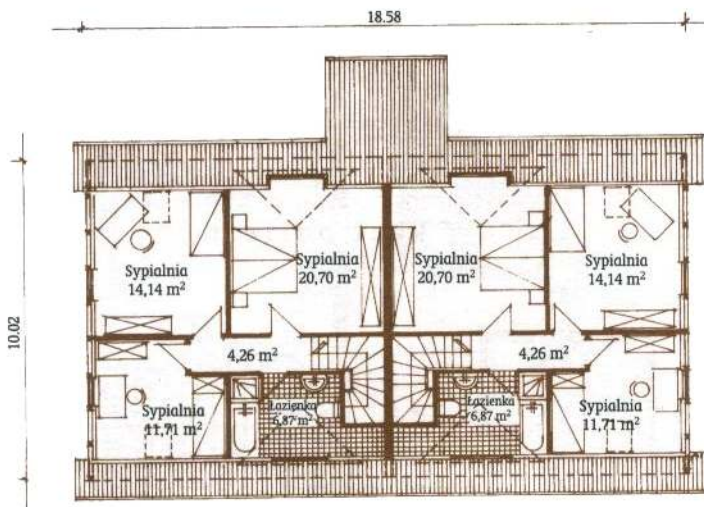
$P_c = 166,4 \text{ m}^2$

Rzut parteru



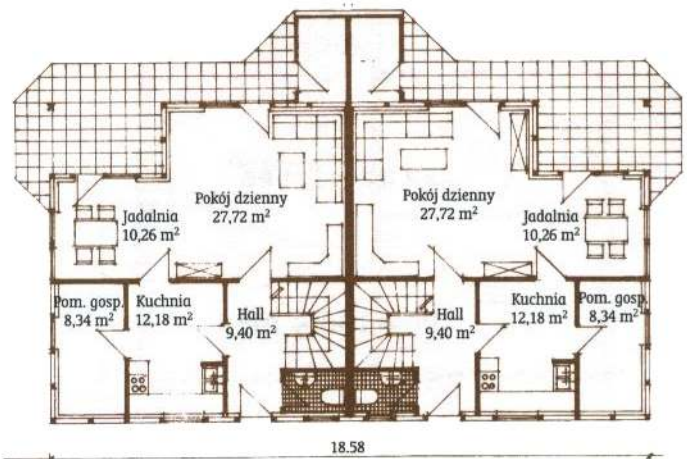


17

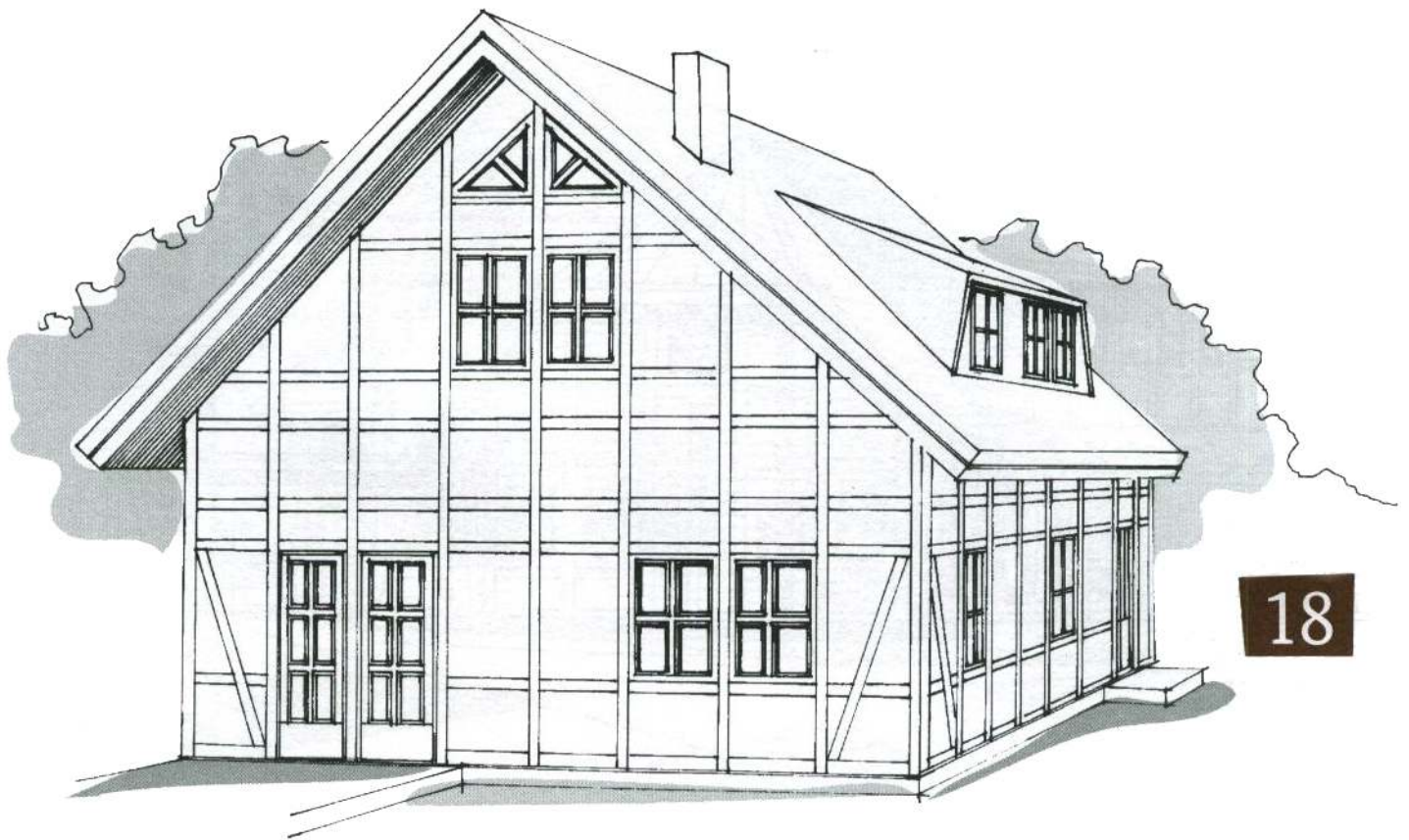


Rzut poddasza

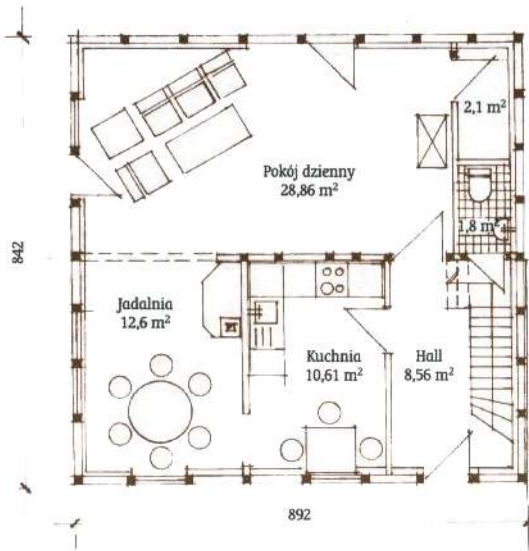
Pc = 2 x 131 m²



Rzut parteru



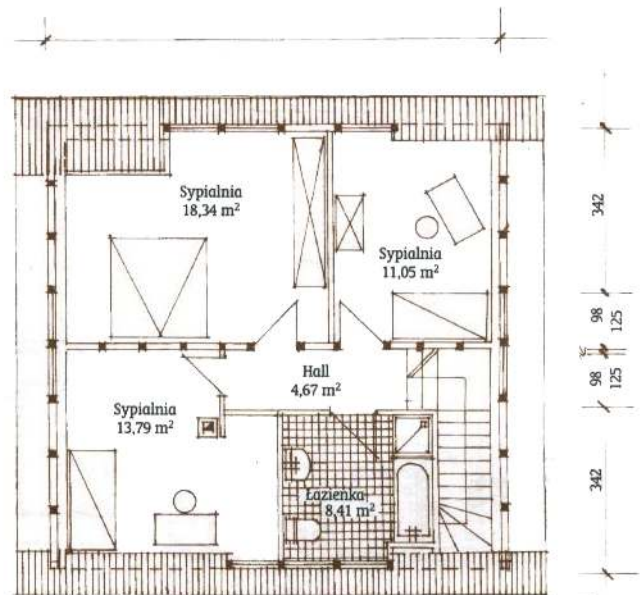
18

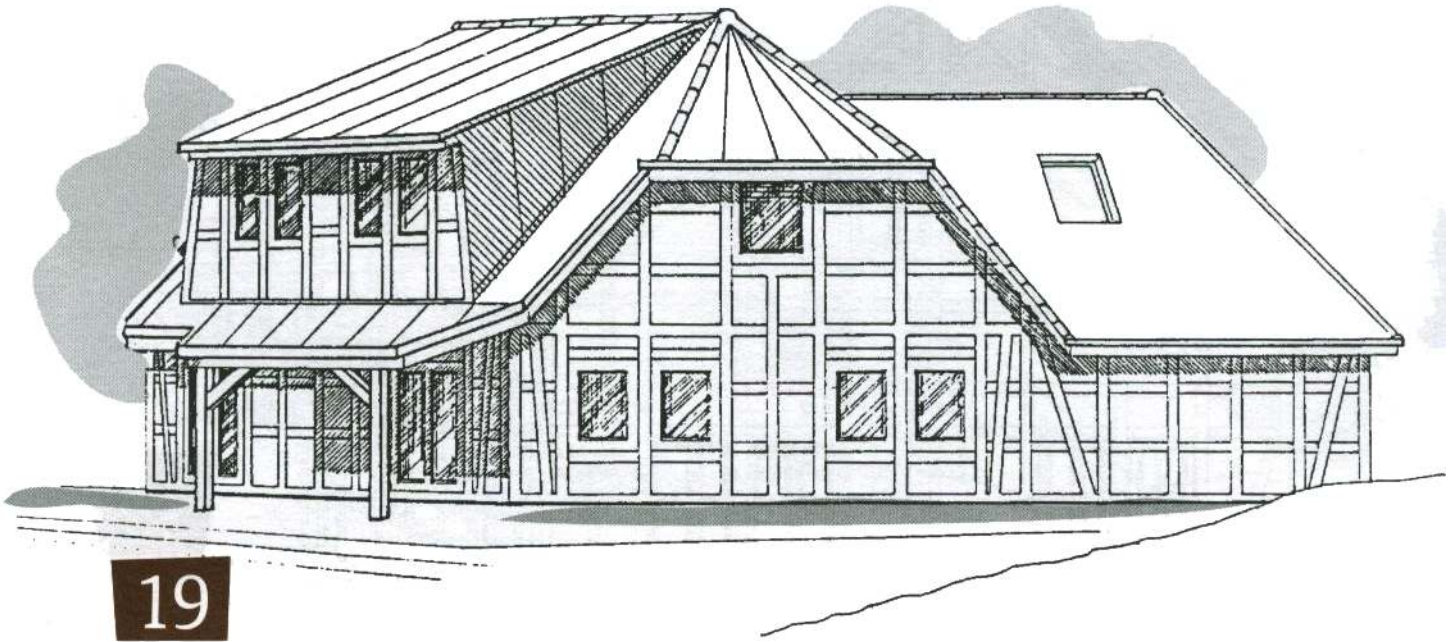


Rzut parteru

Pc = 121 m²

Rzut poddasza

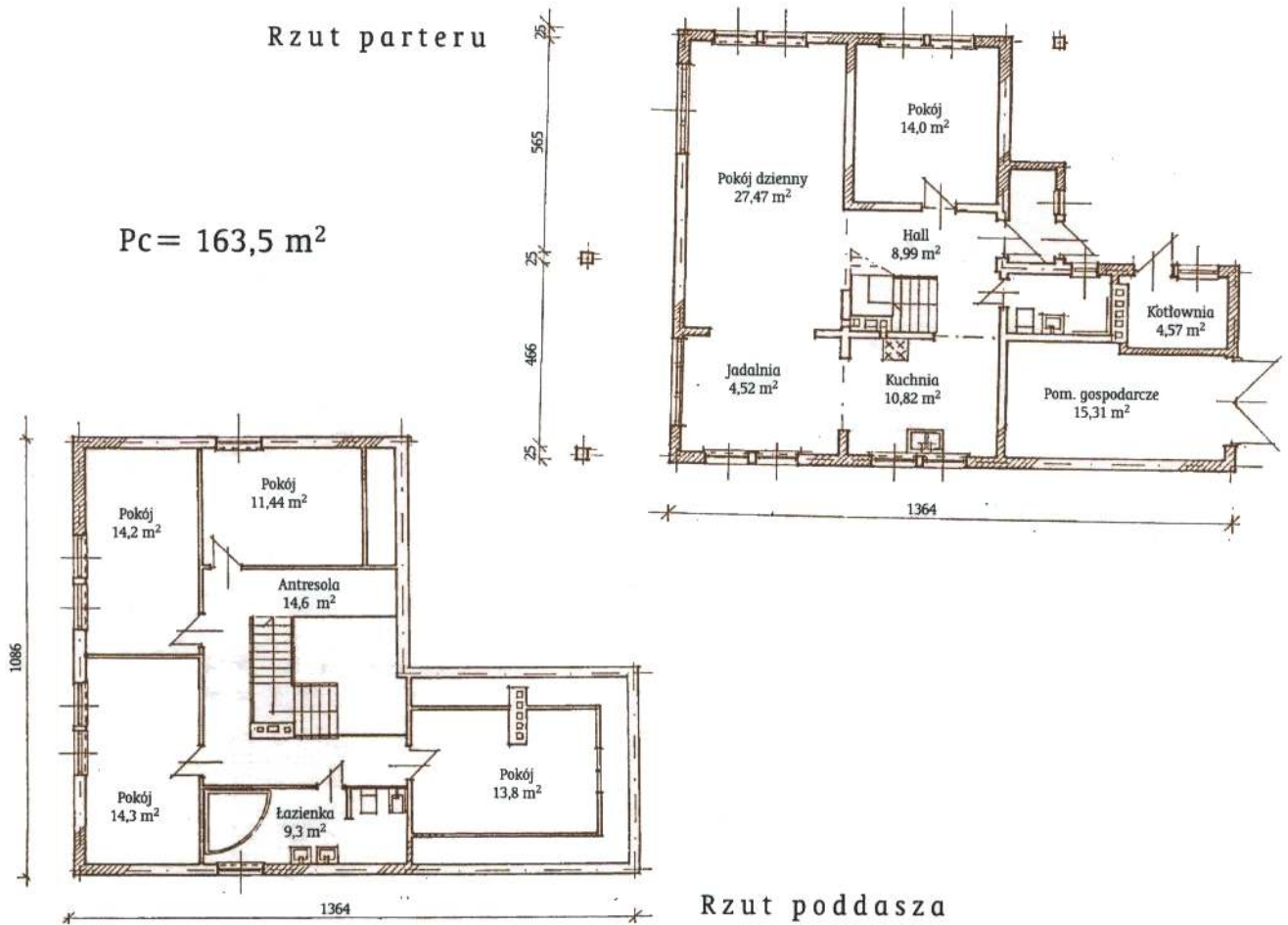


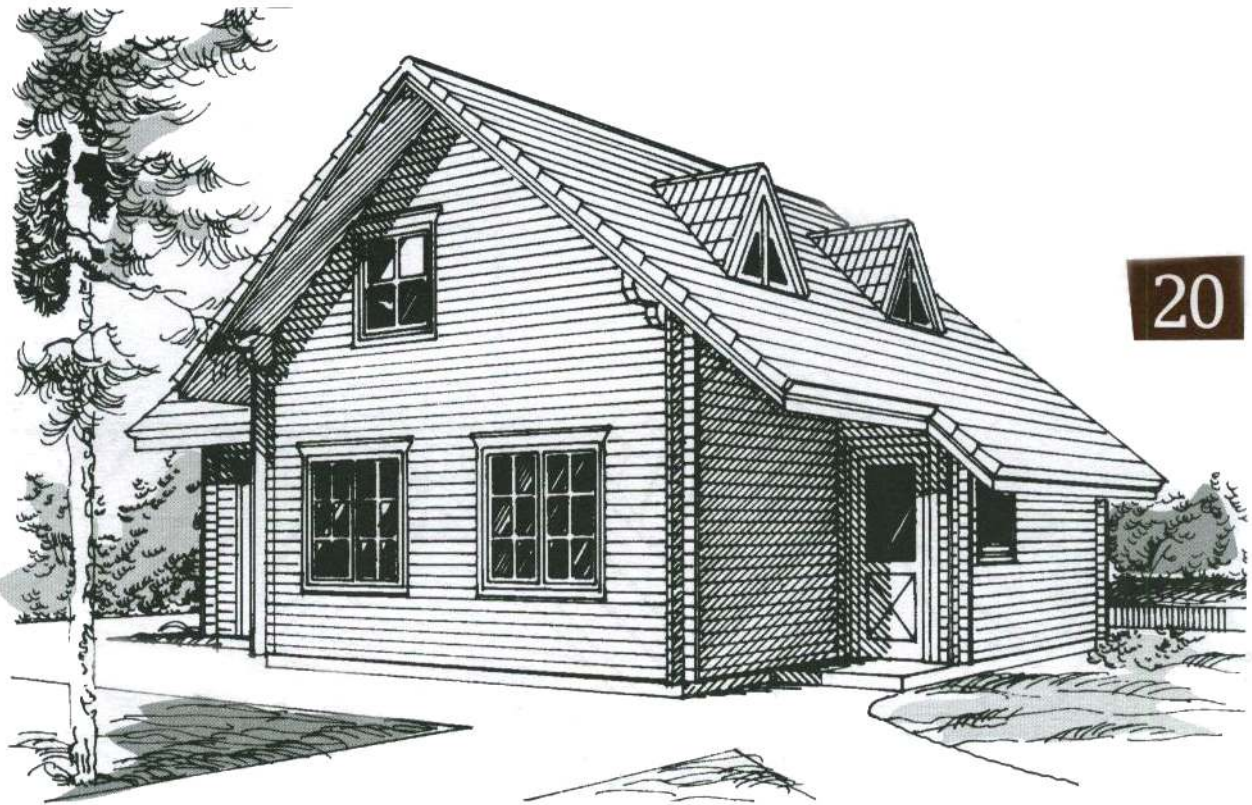


19

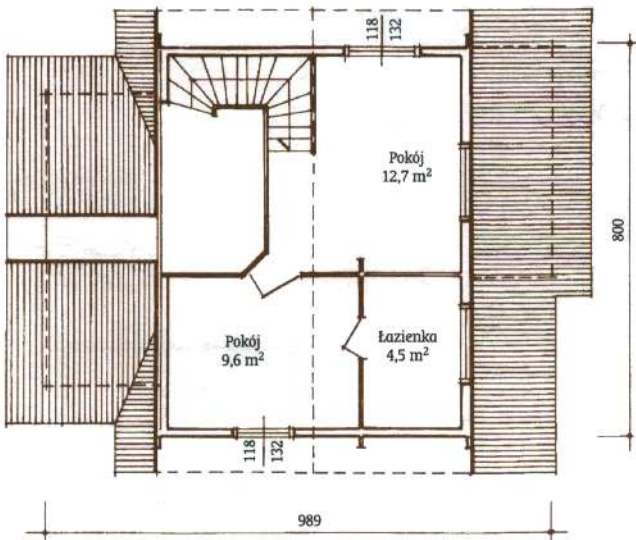
Rzut parteru

Pc = 163,5 m²



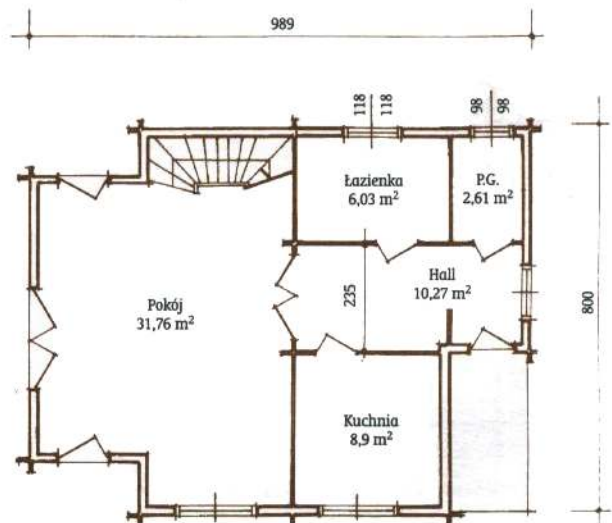


20



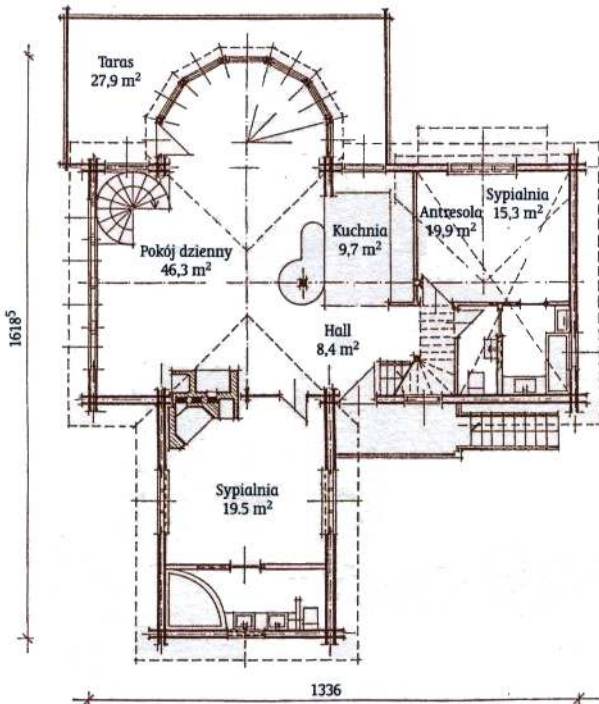
Rzut poddasza

Pc = 86,4 m²



Rzut parteru

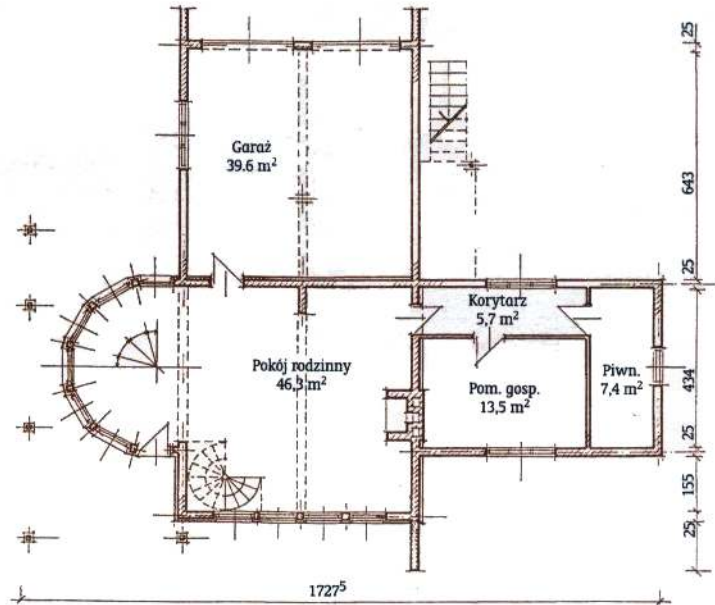
21



Rzut parteru i piętra

$$Pc = 100,0 + 27,9 \text{ m}^2$$

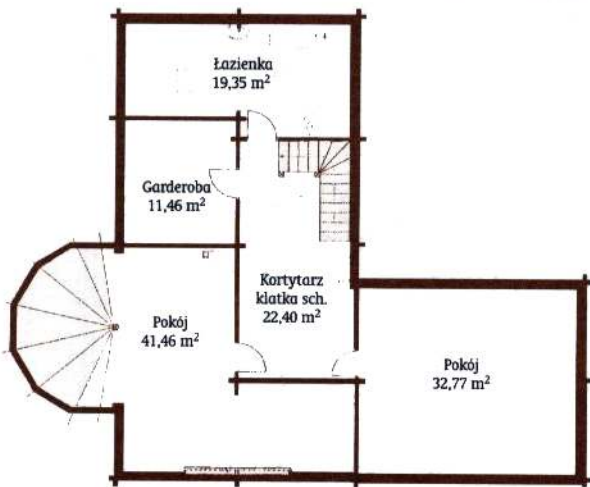
Rzut piwnicy



21a

$$Pc = 252 \text{ m}^2$$

Rzut parteru

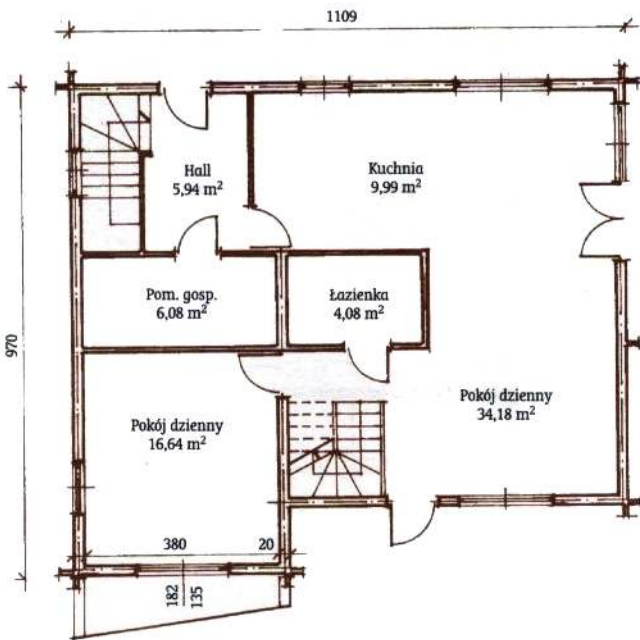


Rzut piętra





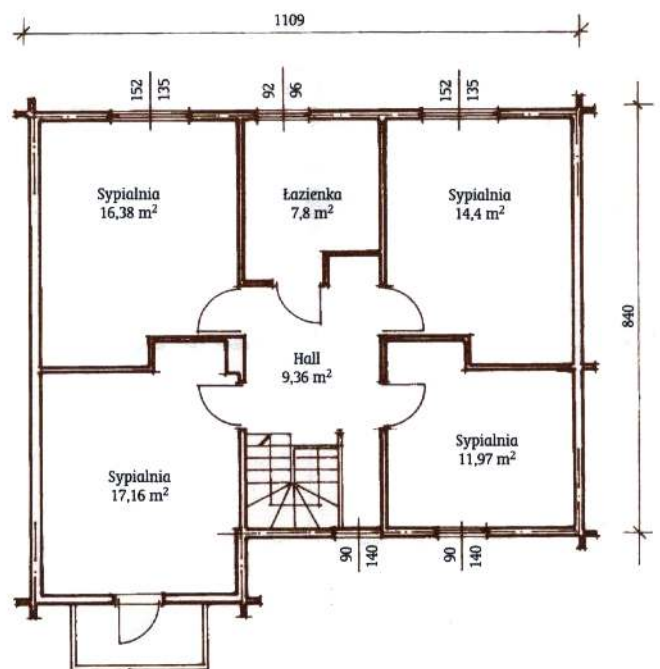
22

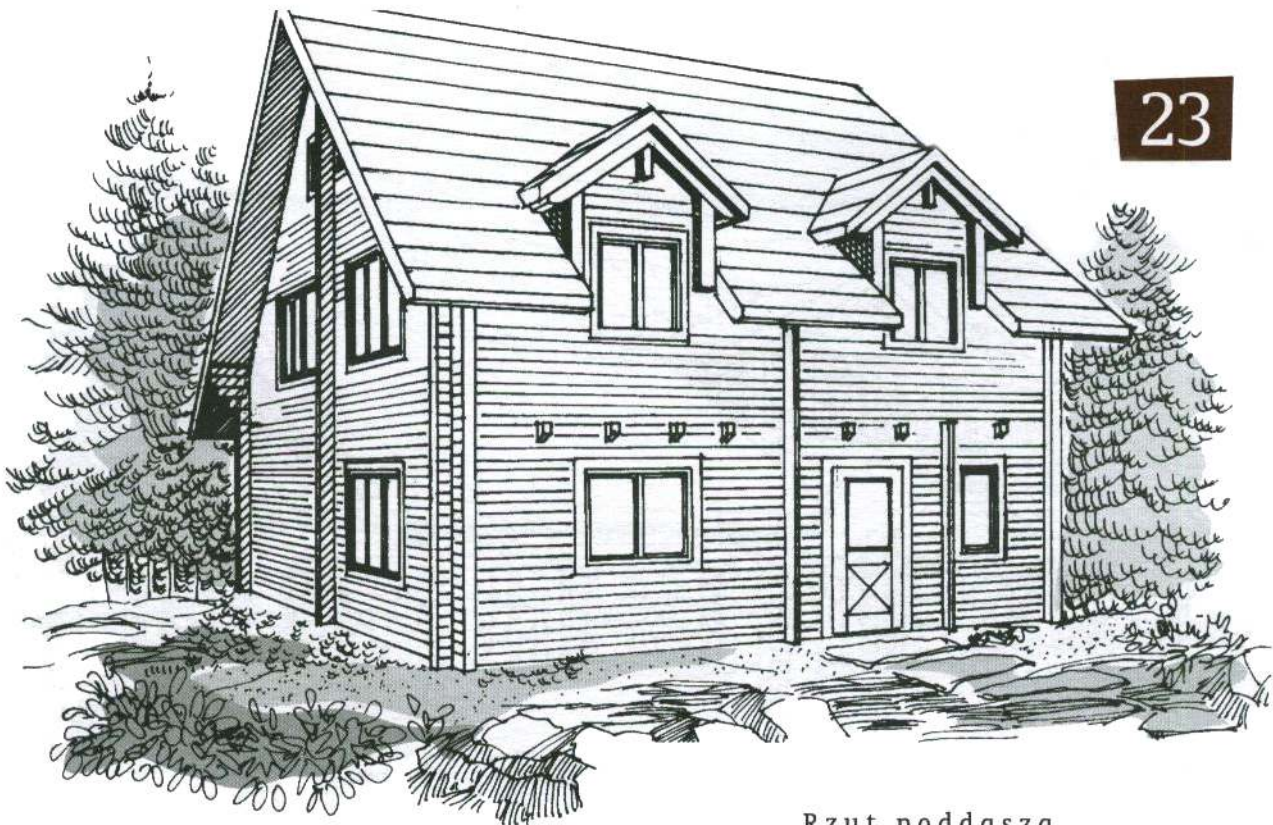


Rzut parteru

Pc = 157,5 m²

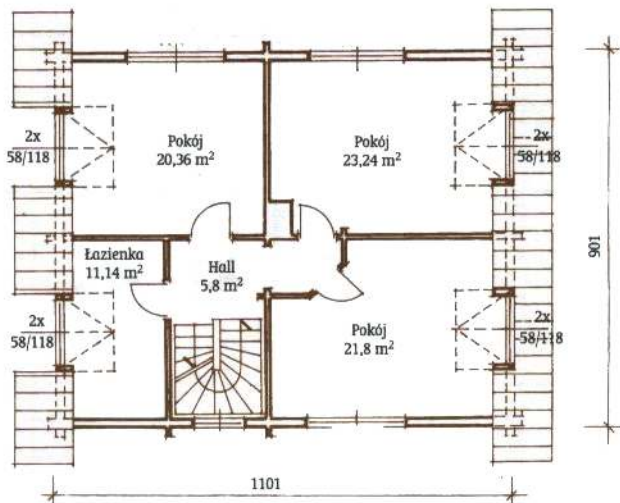
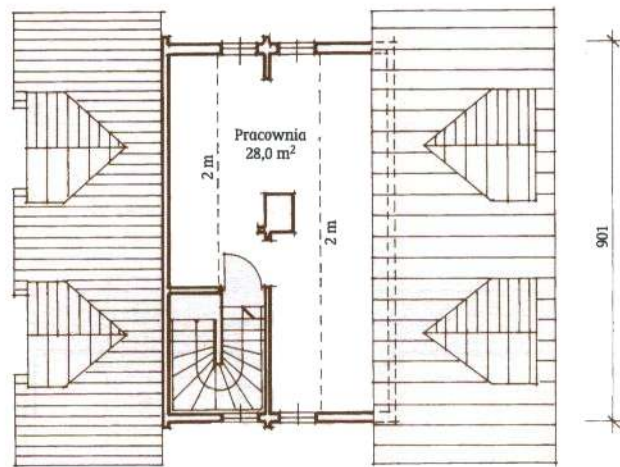
Rzut piętra



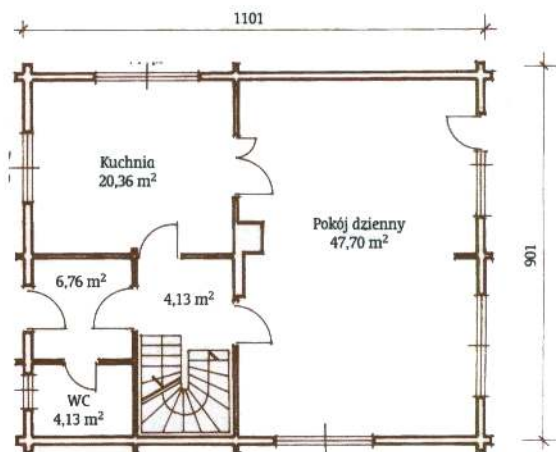


Rzut poddasza

Pc = 194 m²

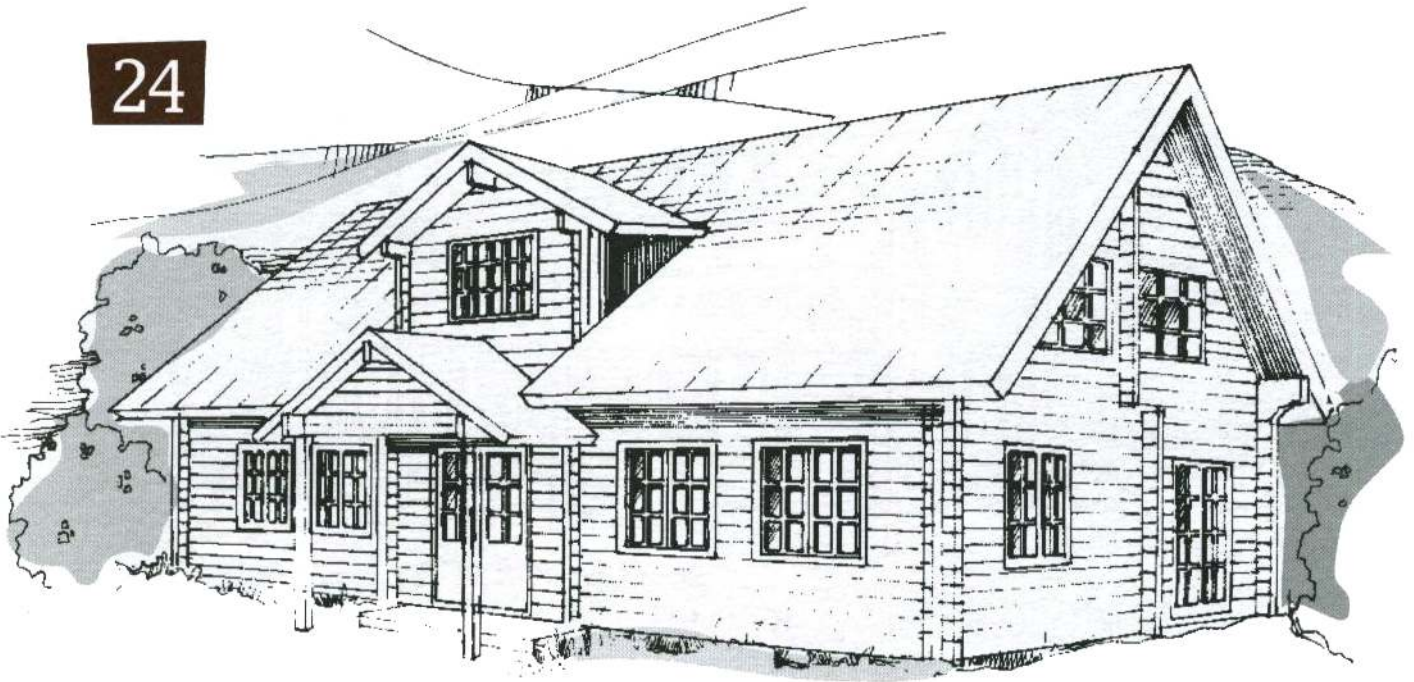


Rzut pięttra

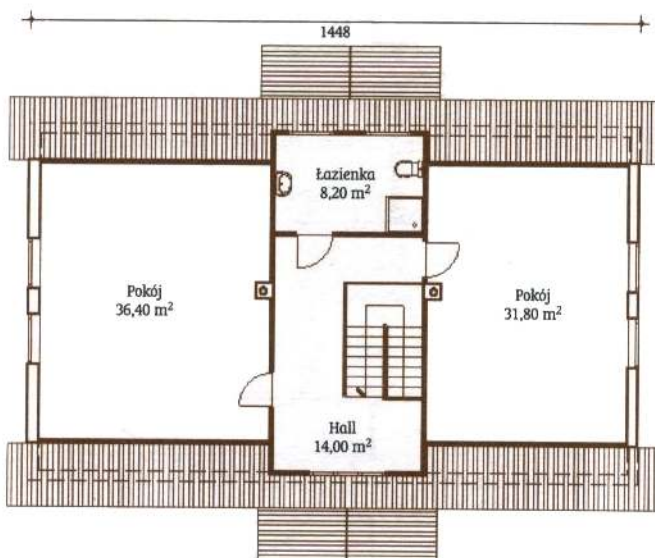


Rzut parteru

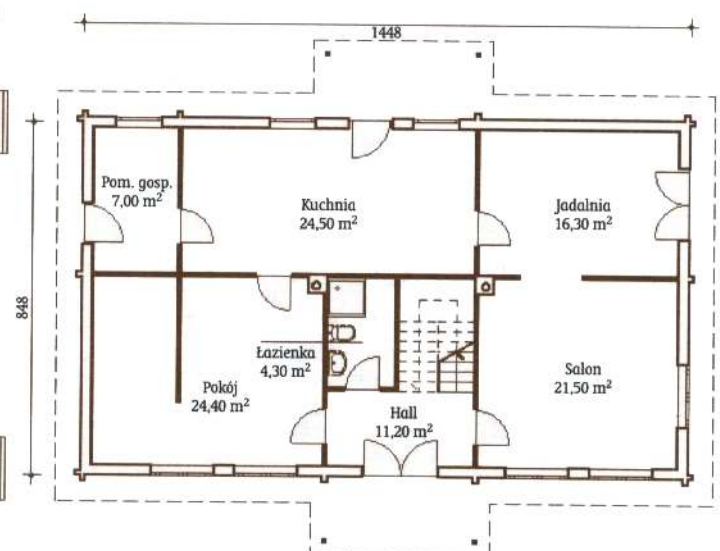
24



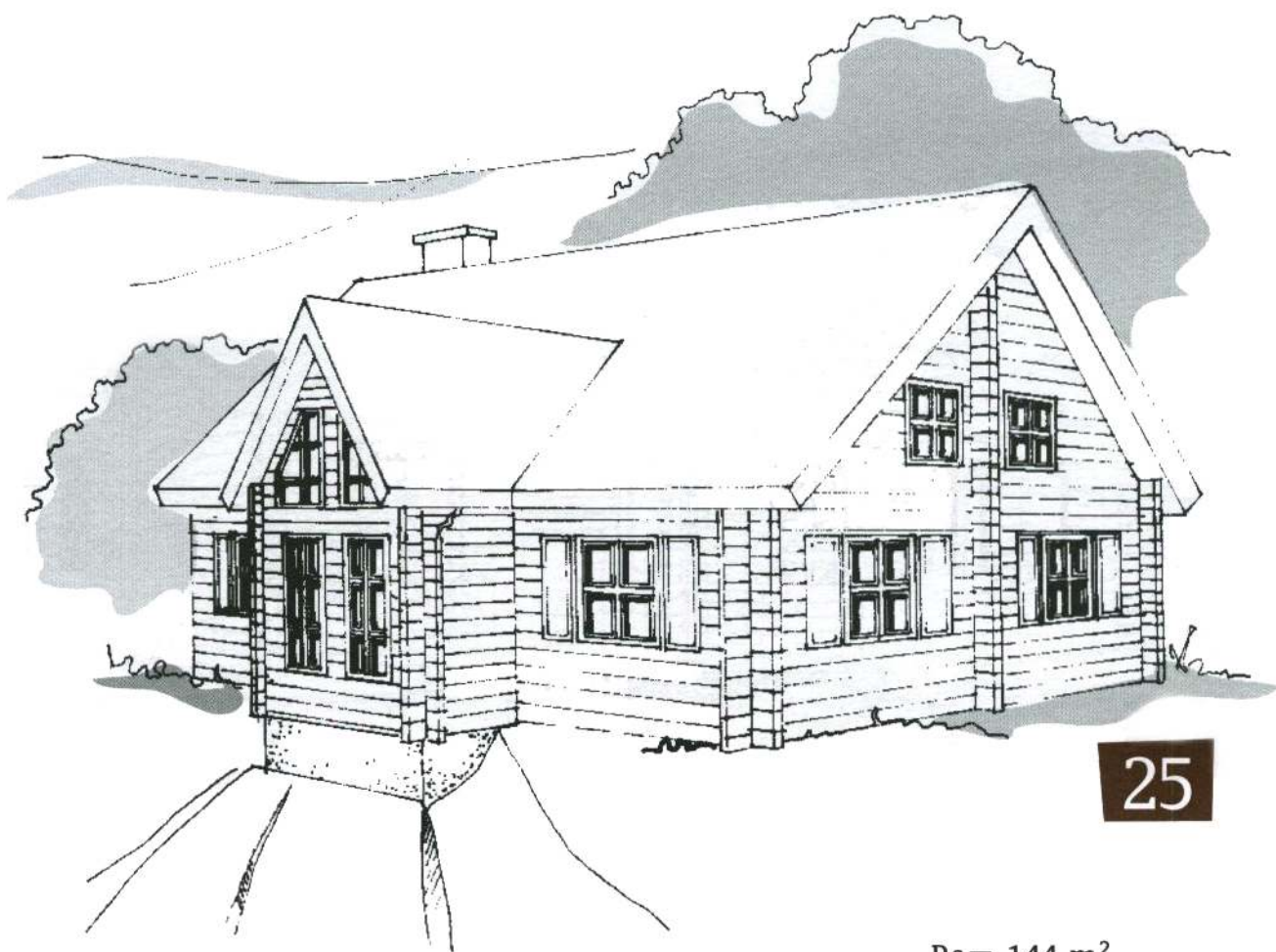
Pc = 203 m²



Rzut piętra

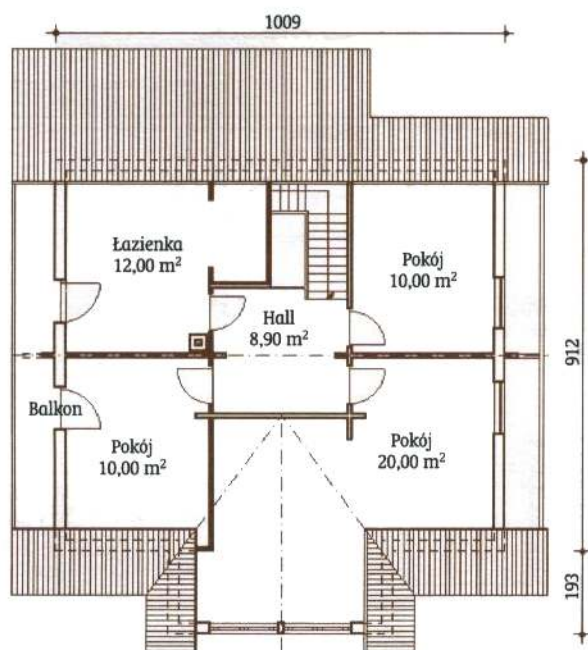


Rzut parteru

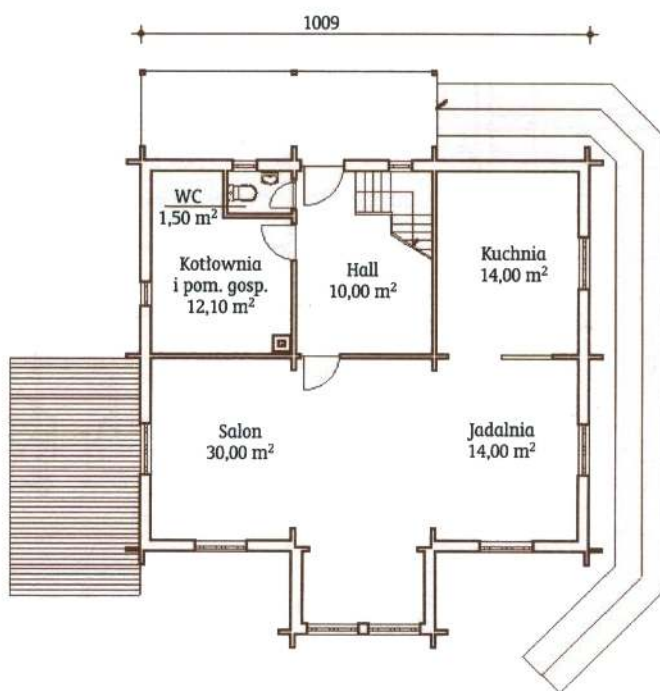


25

Pc = 144 m²



Rzut poddasza

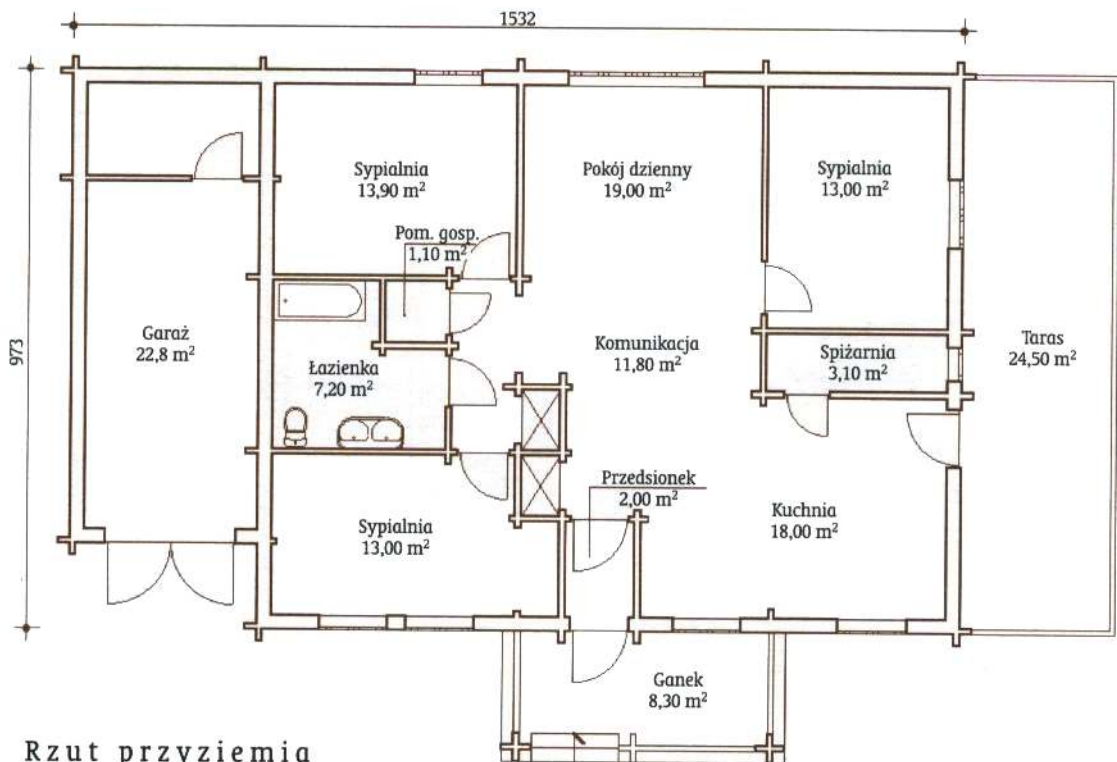


Rzut przyziemia

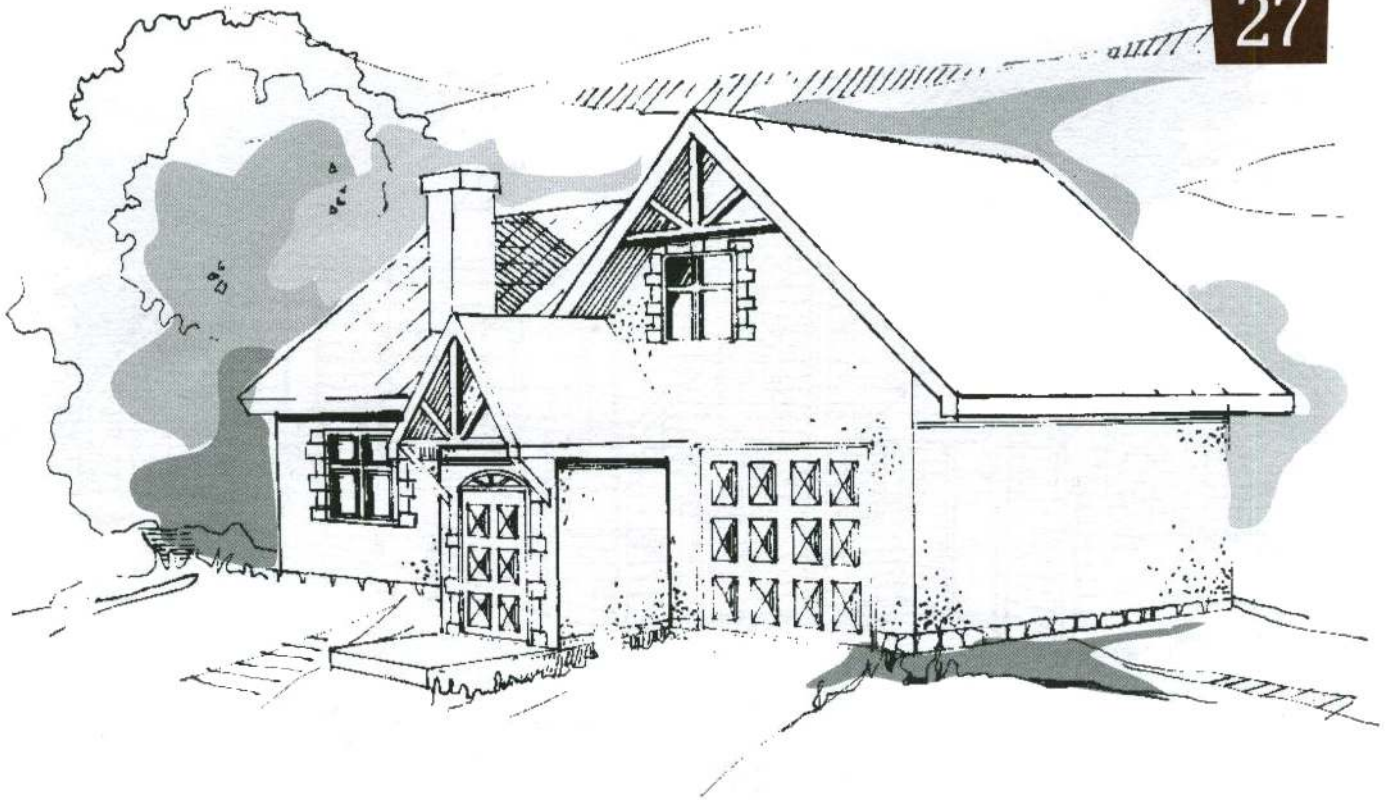


26

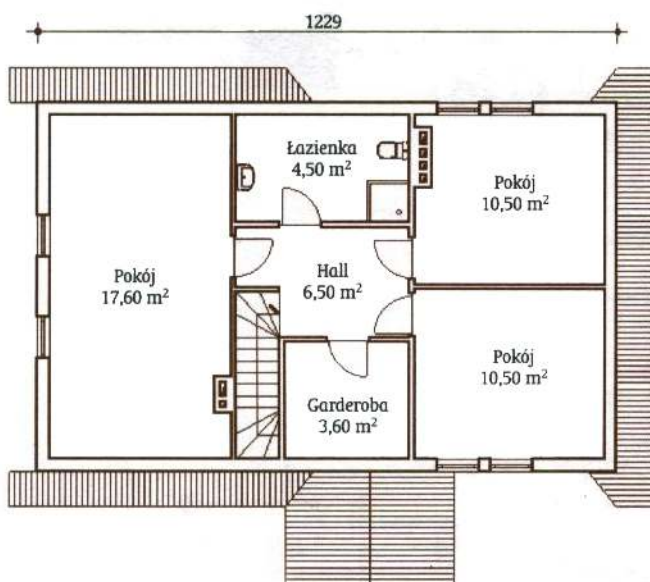
$$P_c = 102 + 8,3 + 12,8 \text{ m}^2$$



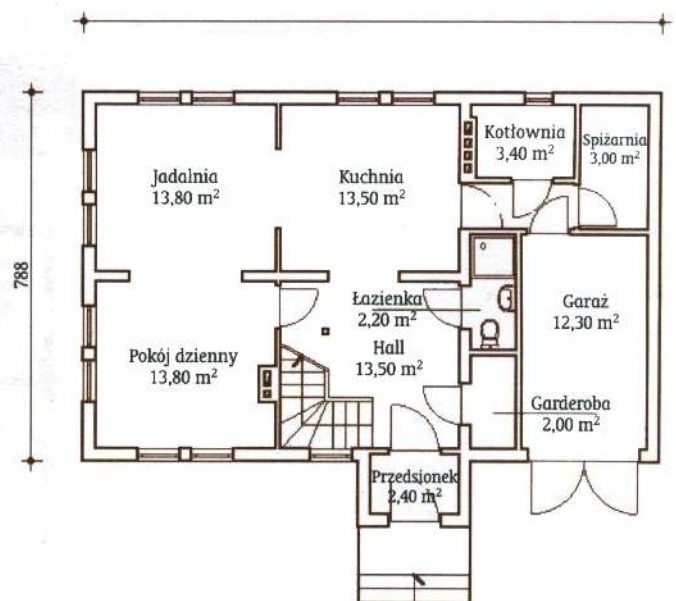
Rzut przyziemia



$P_c = 123 + 12,3 \text{ m}^2$

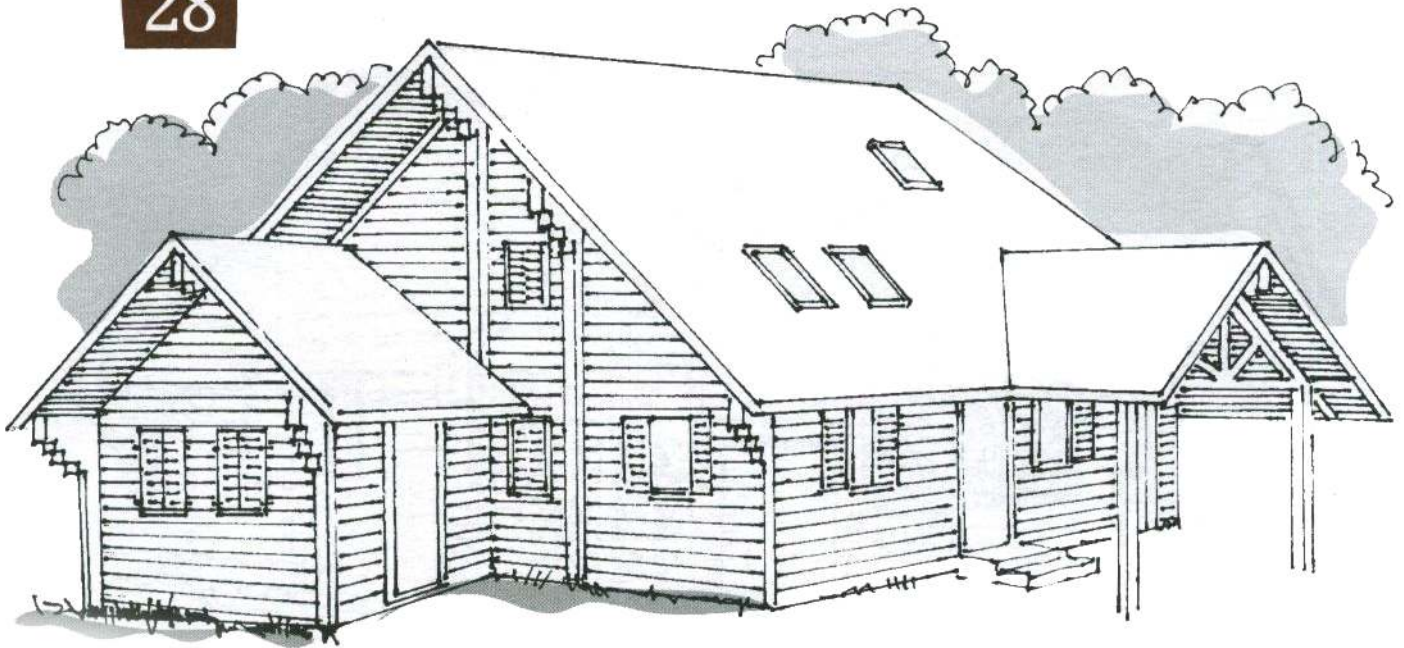


Rzut poddasza

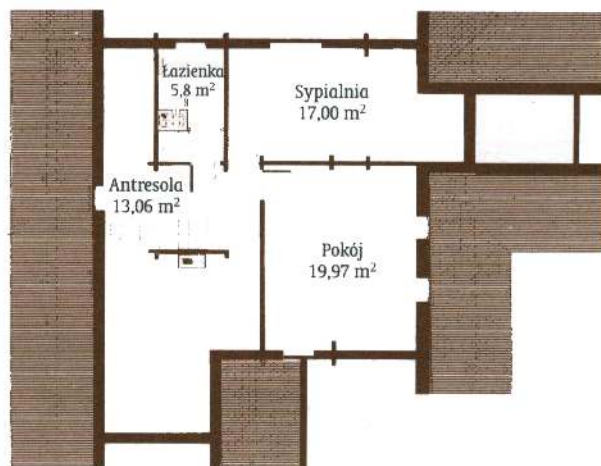


Rzut parteru

28

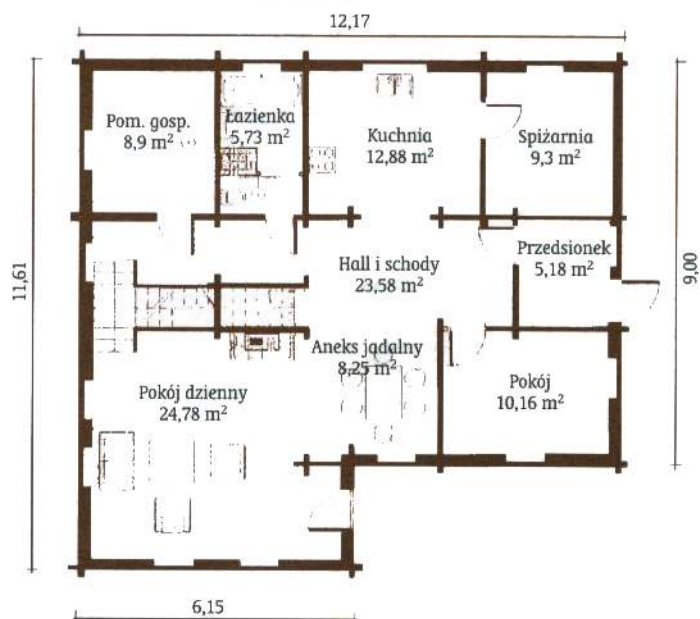


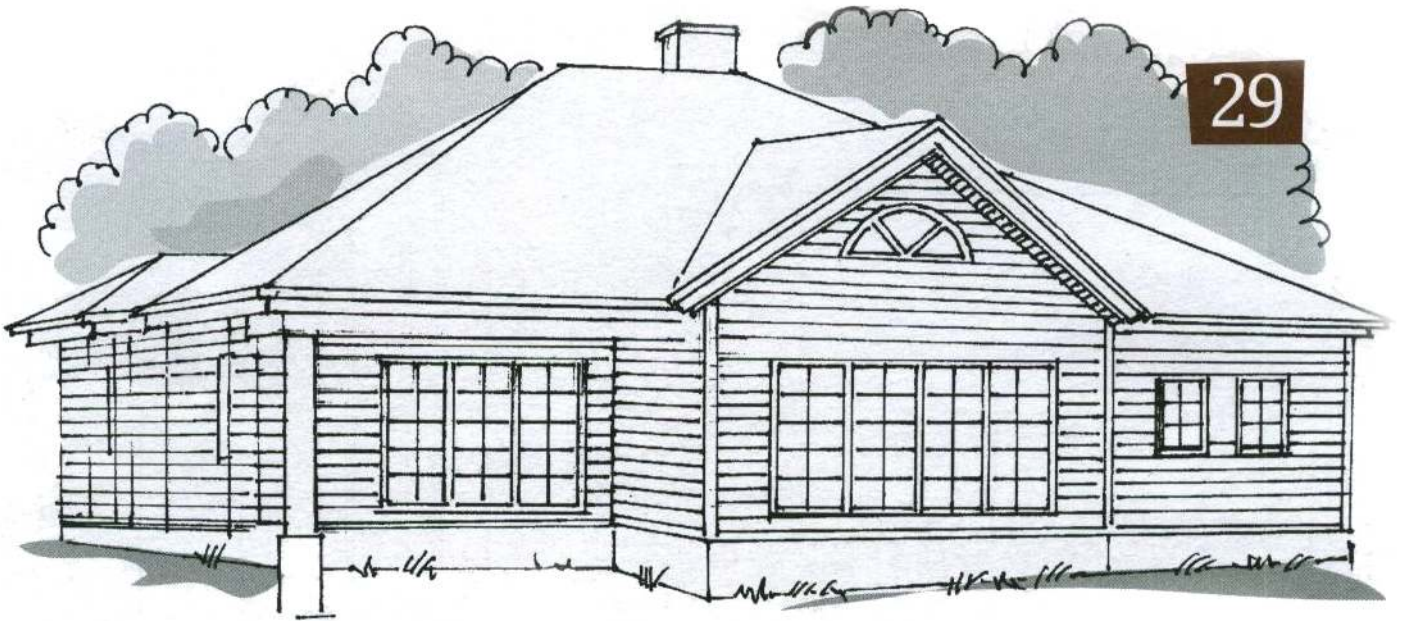
Rzut piętra



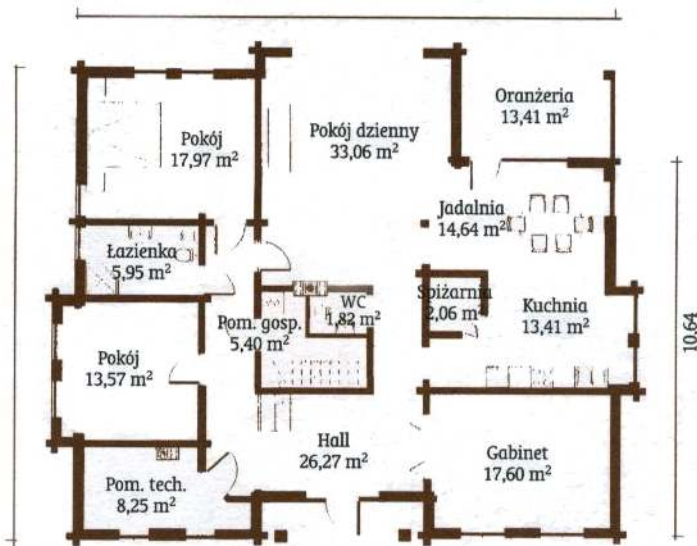
Pc = 165 m²

Rzut parteru

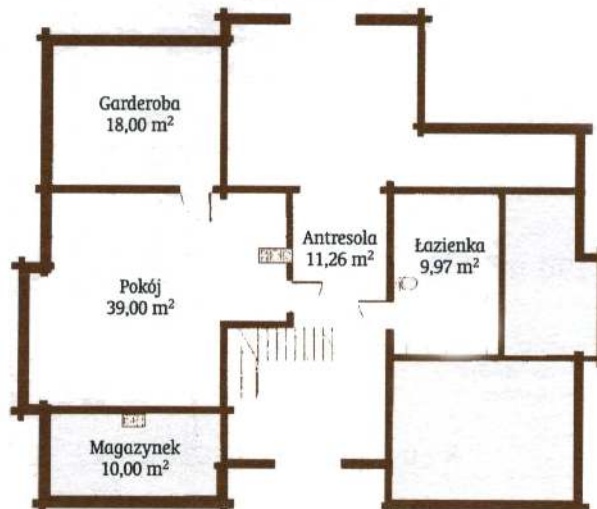


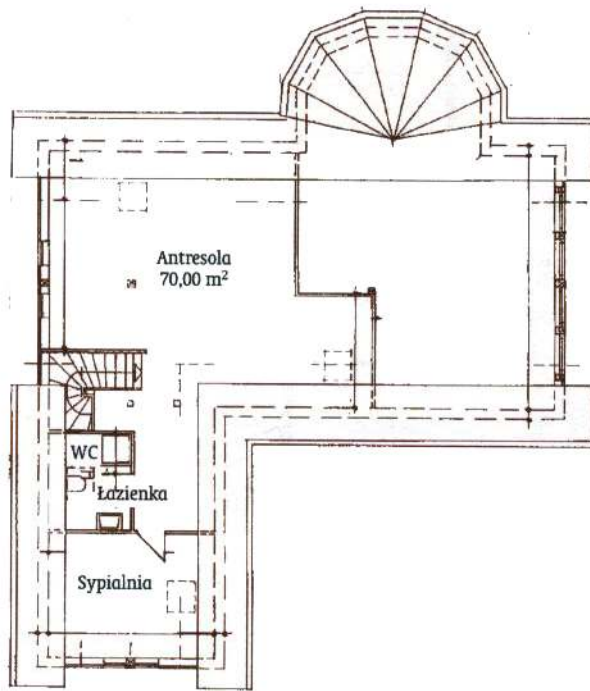
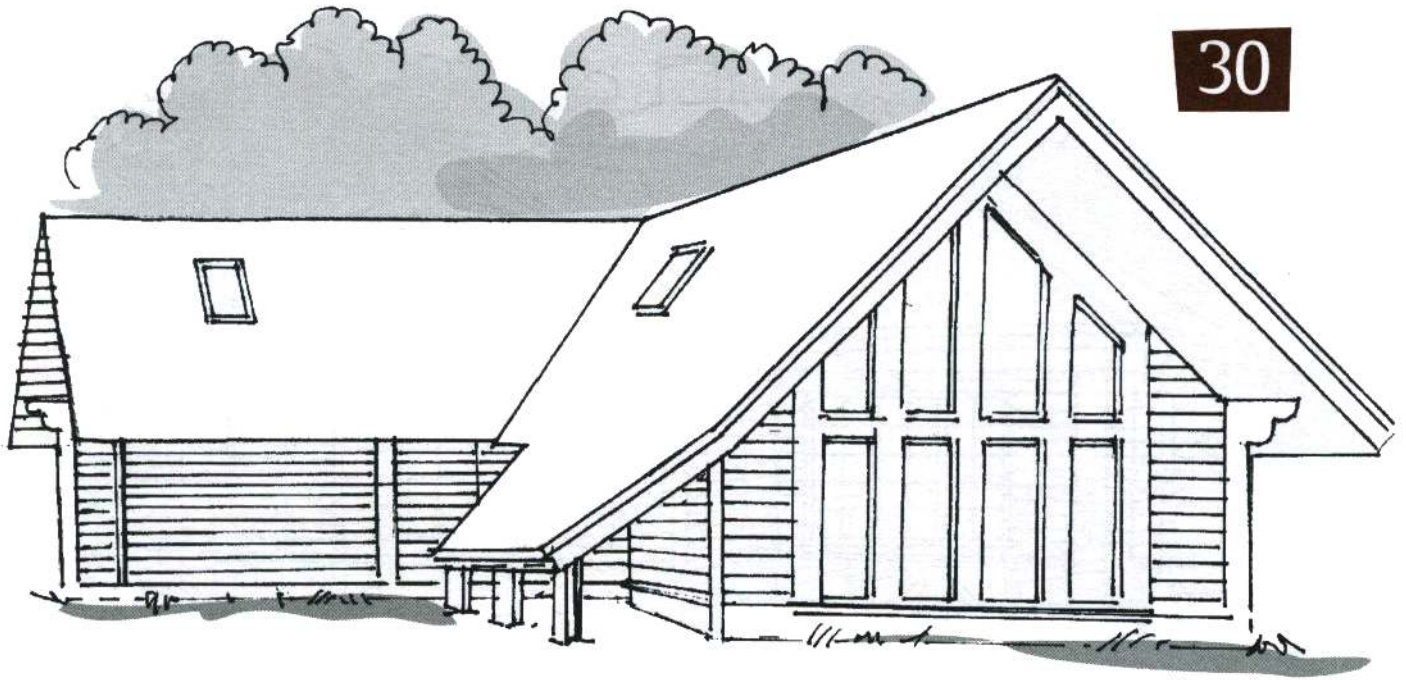


Rzut parteru



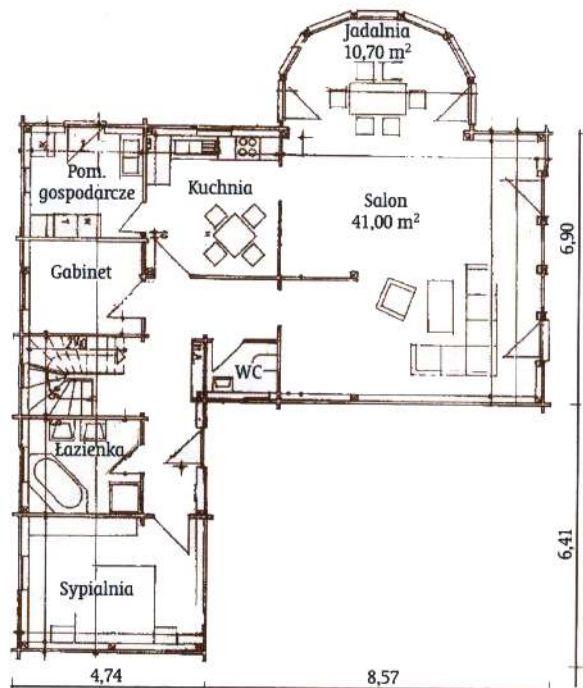
Rzut piętra





Rzut piętca

Pc = 190 m²



Rzut parteru



Dziękujemy Państwu za zapoznanie się z przygotowanym przez nas katalogiem.
Zapraszamy Państwa do odwiedzenia naszej strony internetowej:
www.wakodomy.pl

Piotr Morawski
Tel. Kom. : + 48 601773679
e-mail: biuro@wakodomy.pl

P.P.H. Wako s.j.
Chłopska Kępa 1a
76-024 Świeszyno koło Koszalina
Woj. Zachodniopomorskie.
Tel. + 48 94-347-08-44

Andrzej Dubielak
Tel. Kom.: + 48 602210395
e-mail : wakodomy@o2.pl



Niniejszy katalog jest chroniony pełnią praw autorskich. Wykorzystywanie całości lub części katalogu, reprodukcje projektów, zdjęć i informacji bez pozwolenia firmy Wako jest surowo zabroniona i będzie podstawą do wszczęcia postępowania karnego.
Projekt i wykonanie: Lucjan Morawski, Fotografia: Lucjan Morawski, Adamczak Andrzej, www.rest.art.pl (c) 2008